

Podstawowe informacje



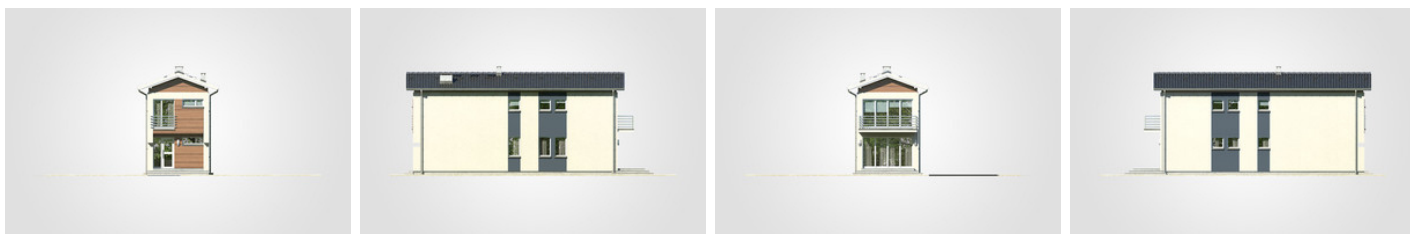
Dane techniczne projektu

| | |
|-------------------------------|-----------------------------|
| Całkowita powierzchnia | 132.20 m² |
| Powierzchnia użytkowa | 89.50 m² |
| Powierzchnia zabudowy | 67.50 m² |
| Powierzchnia dachu | 93.65 m² |
| Kubatura | 452.85 m³ |
| Wymiary budynku | 4.50 x 15 m |
| Kąt nachylenia | 20° |
| Wysokość budynku | 7.48 m |
| Wymiary działki | 12.50 x 23 m |

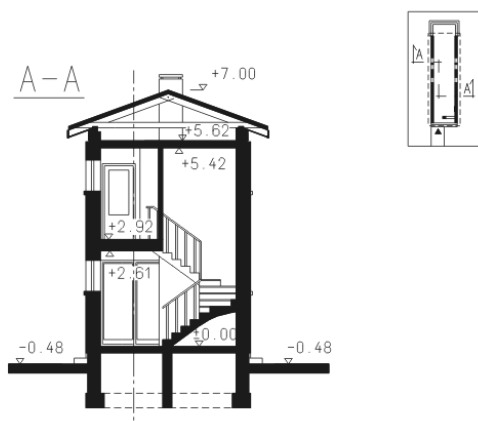
Opis projektu

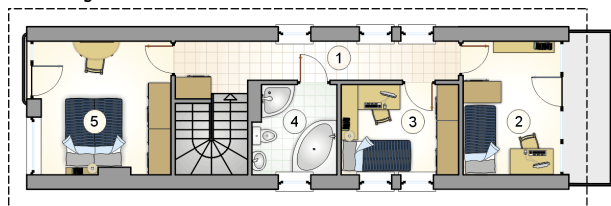
Piętrowy dom z klasycznym dwuspadowym dachem, z częściowo zadaszonym tarasem, idealny na wąską działkę

Elewacje

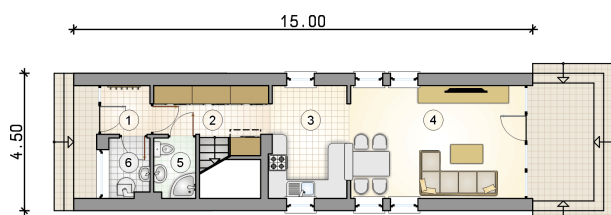


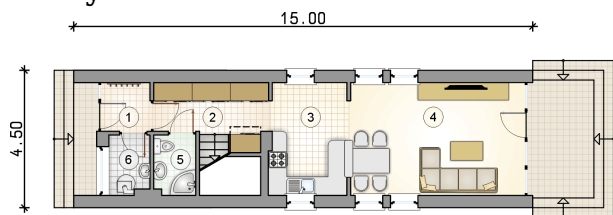
Przekrój



Rzuty

Parter 44 m²

| | |
|--------------------------|----------------------|
| wiatrołap | 2.15 m ² |
| hall z komunikacją | 6.70 m ² |
| kuchnia | 9.35 m ² |
| pokój dzienny z jadalnią | 20.60 m ² |
| łazienka | 2.65 m ² |
| kotłownia | 2.55 m ² |



Rzuty

Piętro 45.50 m²

hall z komunikacją

 9.35 m²

pokój

 9.35 m²

pokój

 8.10 m²

łazienka

 5.60 m²

pokój

 13.10 m²
