

Podstawowe informacje



Dane techniczne projektu

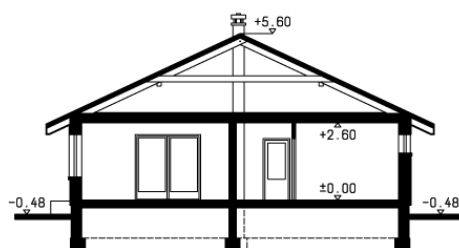
Całkowita powierzchnia	197.90 m²
Powierzchnia użytkowa	122.10 m²
Powierzchnia zabudowy	197.90 m²
Powierzchnia dachu	276 m²
Kubatura	860.80 m³
Kąt nachylenia	25°
Wysokość budynku	6.08 m
Wymiary działki	25.80 x 19.45 m



Opis projektu

Dom parterowy z garażem, z kotłownią na paliwo stałe, optymalny na działki z wjazdem od południa lub zachodu

Przekrój



Rzuty