

## Podstawowe informacje



## Dane techniczne projektu

<b>Całkowita powierzchnia</b>	<b>80.20 m<sup>2</sup></b>
<b>Powierzchnia użytkowa</b>	<b>80.21 m<sup>2</sup></b>
<b>Powierzchnia zabudowy</b>	<b>100.60 m<sup>2</sup></b>
<b>Powierzchnia dachu</b>	<b>145.90 m<sup>2</sup></b>
<b>Kubatura</b>	<b>215.60 m<sup>3</sup></b>
<b>Wymiary budynku</b>	<b>11.62 x 8.64 m</b>
<b>Kąt nachylenia</b>	<b>30°</b>
<b>Wysokość budynku</b>	<b>6.59 m</b>
<b>Wymiary działki</b>	<b>19.62 x 16.64 m</b>

## Opis projektu

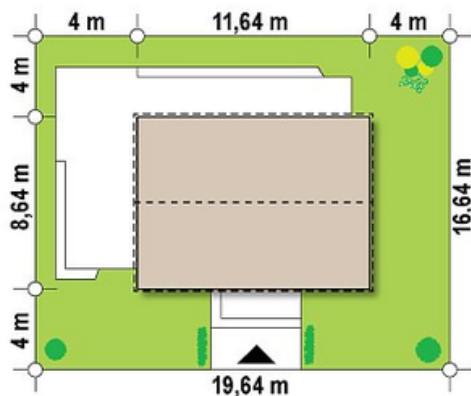
Z255 to mały, wąski dom o zwartej bryle przekrytej prostym dachem dwuspadowym. Plan budynku oparty jest na prostokącie, co umożliwia lokalizację domu na wąskich działkach. Elementem łamiącym prostotę są ciekawe zadaszania, nad wejściami oraz większe nad tarasem.

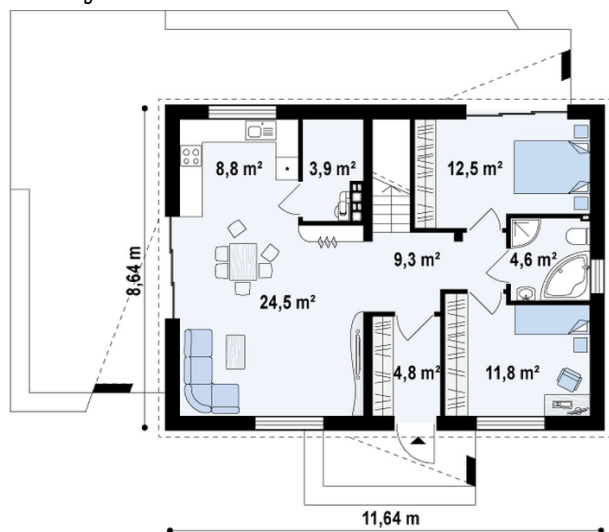
Prostota i praktyczne rozmieszczenie pomieszczeń nadają mu iście sielskiego klimatu. Znajdują się w nim dwie sypialnie, łazienka oraz kuchnia z pokojem dziennym prowadzącym na taras. Strefę dzienną tworzy kuchnia z jadalnią i przestronny pokój dzienny. Dodatkowo, zaprojektowano tu d...

## Elewacje



## Sytuacje



**Rzuty**

**Parter 80.20 m<sup>2</sup>**

Sien	4.80 m <sup>2</sup>
Hol+schody	9.30 m <sup>2</sup>
Pokój	11.80 m <sup>2</sup>
Łazienka	4.60 m <sup>2</sup>
Pokój	12.50 m <sup>2</sup>
Salon+jadalnia	24.50 m <sup>2</sup>
Kuchnia	8.80 m <sup>2</sup>
Spizarka	3.90 m <sup>2</sup>

