

## Podstawowe informacje



## Dane techniczne projektu

<b>Całkowita powierzchnia</b>	<b>179.40 m<sup>2</sup></b>
<b>Powierzchnia użytkowa</b>	<b>142.10 m<sup>2</sup></b>
<b>Powierzchnia zabudowy</b>	<b>121.70 m<sup>2</sup></b>
<b>Kubatura</b>	<b>748 m<sup>3</sup></b>
<b>Wymiary budynku</b>	<b>14 x 9.50 m</b>
<b>Kąt nachylenia</b>	<b>40°</b>
<b>Wysokość budynku</b>	<b>8.34 m</b>
<b>Wymiary działki</b>	<b>22 x 17.50 m</b>



## Opis projektu

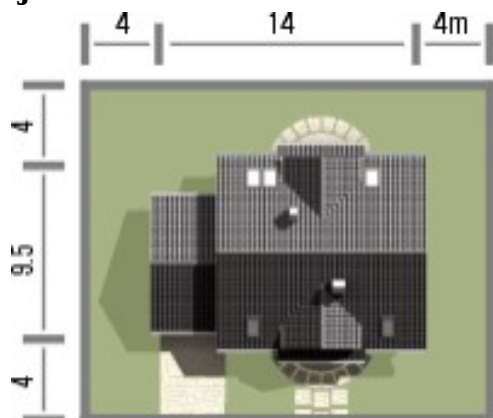
Atrakcyjny schemat funkcjonalny budynku został zamknięty w bryle o nowoczesnych detalach. Odpowiednio dobrane materiały wykończeniowe oraz kolorystyka zewnętrzna sprawiają, że dom wygląda współcześnie i będzie dobrze się prezentował w prawie każdym otoczeniu.

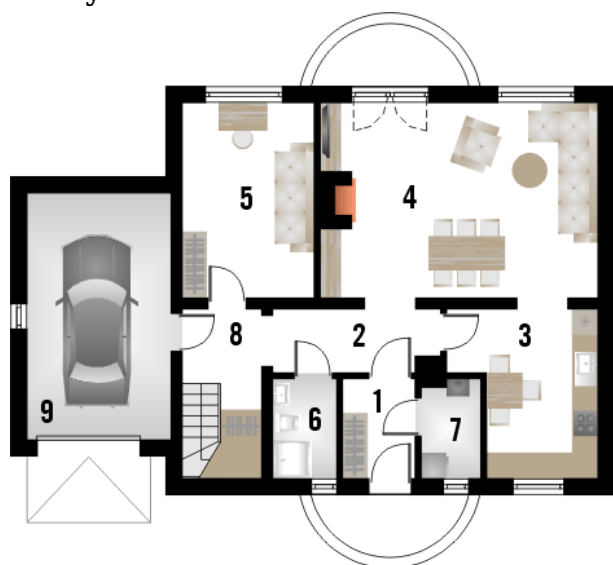
Ściany budynku zaprojektowano z betonu komórkowego lub w innej technologii w ramach adaptacji. Strop gęstożebrowy, więźba drewniana, pokrycie dachówką ceramiczną lub cementową. Inne pokrycia w ramach adaptacji. Elewacje tynkowane, elementy fasad okładane w zależności od projektu płytką klinkierową, deskami...

## Elewacje

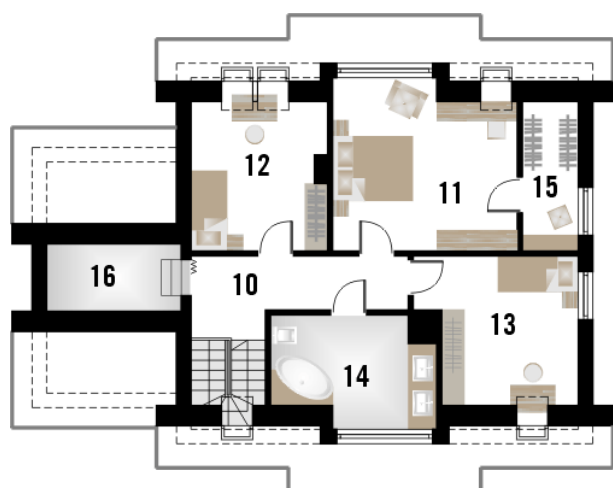


## Sytuacje



**Rzuty**

**Parter 95.70 m<sup>2</sup>**

wiatrołap	4.20 m <sup>2</sup>
hall	5.80 m <sup>2</sup>
kuchnia	11.30 m <sup>2</sup>
pokój dzienny	29.90 m <sup>2</sup>
pokój	13.40 m <sup>2</sup>
łazienka	3.50 m <sup>2</sup>
pom. gospodarcze	3.10 m <sup>2</sup>
hall 2	5.20 m <sup>2</sup>
garaż	19.30 m <sup>2</sup>


**Poddasze 83.70 m<sup>2</sup>**

hall	10.80 m <sup>2</sup>
pokój	18.40 m <sup>2</sup>
pokój	10.30 m <sup>2</sup>
pokój	11.70 m <sup>2</sup>
łazienka	9.90 m <sup>2</sup>
garderoba	4.60 m <sup>2</sup>
strych	18.00 m <sup>2</sup>