

Podstawowe informacje



Dane techniczne projektu

Całkowita powierzchnia	151.10 m²
Powierzchnia użytkowa	131.80 m²
Powierzchnia zabudowy	128 m²
Wymiary budynku	14.90 x 10.70 m
Kąt nachylenia	40°
Wysokość budynku	7.95 m
Wymiary działki	21.90 x 18.70 m

Opis projektu

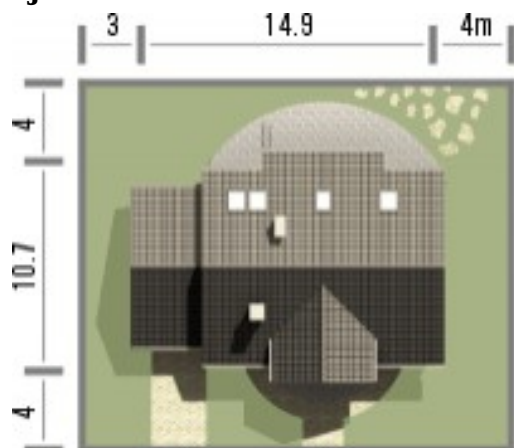
Atrakcyjny schemat funkcjonalny budynku został zamknięty w bryle o nowoczesnych detalach. Odpowiednio dobrane materiały wykończeniowe oraz kolorystyka zewnętrzna sprawiają, że dom wygląda współcześnie i będzie dobrze się prezentował w prawie każdym otoczeniu.

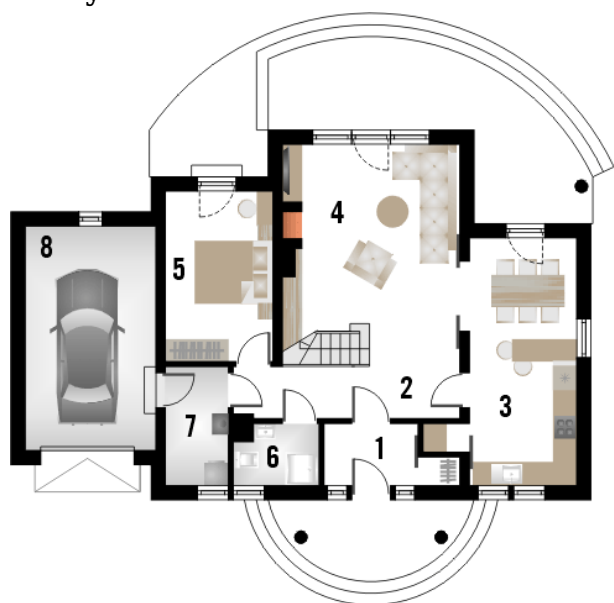
Ściany budynku zaprojektowano z betonu komórkowego lub w innej technologii w ramach adaptacji. Strop gęstożebrowy, więźba drewniana, pokrycie dachówką ceramiczną lub cementową. Inne pokrycia w ramach adaptacji. Elewacje tynkowane, elementy fasad okładane w zależności od projektu płytką klinkierową, deskami...

Elewacje

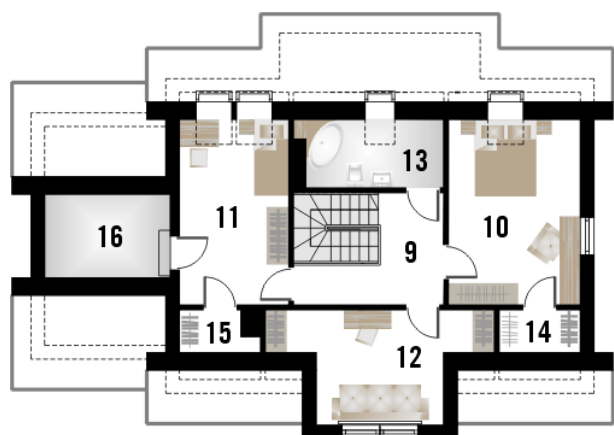


Sytuacje



Rzuty

Parter 94.30 m²

wiatrołap z garderobą	4.60 m ²
hall	7.70 m ²
kuchnia ze spiżarką	11.00 m ²
pokój dzienny z jadalnią	31.50 m ²
pokój	12.00 m ²
łazienka	3.30 m ²
pom. gospodarcze	4.90 m ²
garaż	19.30 m ²


Poddasze 56.80 m²

pokój	15.10 m ²
pokój	12.70 m ²
pokój	11.90 m ²
łazienka	5.00 m ²
garderoba	1.40 m ²
garderoba	1.00 m ²
strych	0.00 m ²
hall	9.70 m ²