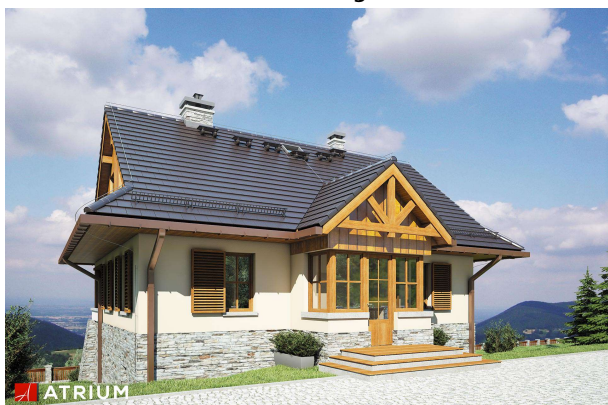


Podstawowe informacje

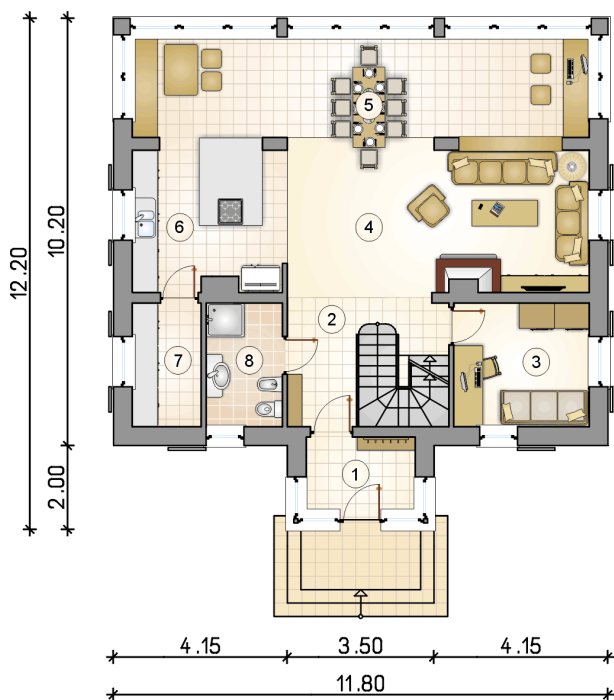
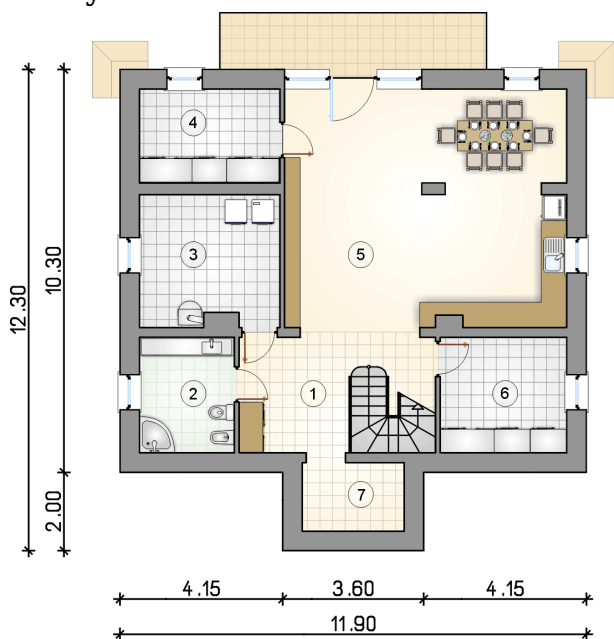


Dane techniczne projektu

Całkowita powierzchnia	345.05 m²
Powierzchnia użytkowa	142.40 m²
Powierzchnia zabudowy	133 m²
Powierzchnia dachu	220.15 m²
Kubatura	1 067.90 m³
Kąt nachylenia	40°
Wysokość budynku	7.88 m
Wymiary działki	19.90 x 20.30 m

Opis projektu

Dom regionalny w stylu beskidzkim, z użytkowym poddaszem, podpiwniczony

Rzuty


Rzuty

