

Podstawowe informacje



Dane techniczne projektu

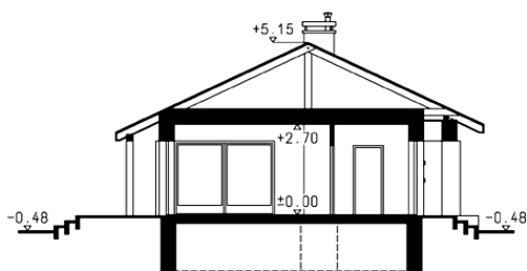
Całkowita powierzchnia	103.80 m²
Powierzchnia użytkowa	72.90 m²
Powierzchnia zabudowy	104 m²
Powierzchnia dachu	143.30 m²
Kubatura	439.55 m³
Kąt nachylenia	25°
Wysokość budynku	5.63 m
Wymiary działki	19.30 x 17.92 m



Opis projektu

Dom jednorodzinny, parterowy, z dwuspadowym dachem

Przekrój



Rzuty

