

Podstawowe informacje



Dane techniczne projektu

Całkowita powierzchnia	196.80 m²
Powierzchnia użytkowa	104 m²
Powierzchnia zabudowy	118.80 m²
Powierzchnia dachu	108.50 m²
Kubatura	344 m³
Wymiary budynku	12.80 x 9.30 m
Kąt nachylenia	40°
Wysokość budynku	8.60 m
Wymiary działki	20.80 x 18 m



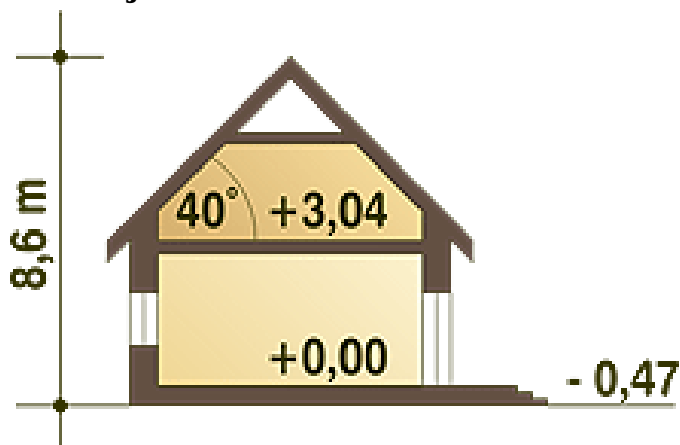
Opis projektu

Nowoczesny, niewielki dom jednorodzinny, o prostej, energooszczędnej bryle i nieskomplikowanych rozwiązaniach konstrukcyjnych. Dom przeznaczony jest dla 4-5 osobowej rodziny, posiada ustawny, dobrze doświetlony salon, ustronnie położoną kuchnię, wygodny pokój/gabinet, łazienkę oraz funkcjonalne pomieszczenie pralni z piecem C.O. Dodatkowym atutem, w wersji z garażem, jest pom. gospodarcze dostępne poprzez garaż. Oba wejścia do budynku- główne i do pomieszczenia gosp. za garażem- chronione są przed opadami praktycznymi podcieniami, z których tylny można wykorzystać do składowania drewna komin...

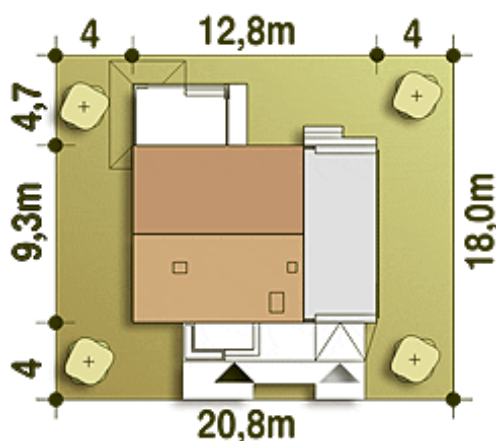
Elewacje

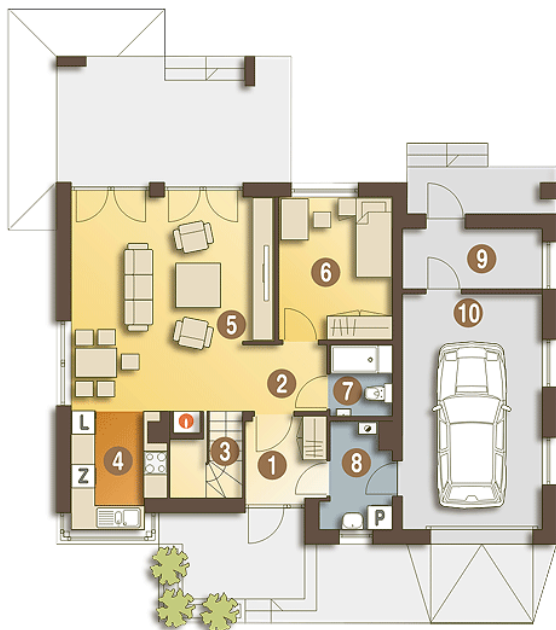


Przekrój



Sytuacje



Rzuty

Parter 88.00 m²

Wiatrołap	4.20 m ²
Garaż*	21.10 m ²
Hol.	3.50 m ²
Schody	3.40 m ²
Kuchnia	6.40 m ²
Salon	27.00 m ²
Pokój	10.30 m ²
Łazienka	2.80 m ²
Pralnia z C.O.	4.20 m ²
Pom. gospod.*	5.10 m ²


Piętro 57.40 m²

Przedpokój	3.20 m ²
Łazienka	6.10 m ²
Sypialnia	10.60 m ²
Sypialnia	15.80 m ²
Sypialnia	10.80 m ²
Taras*	0.00 m ²