

Podstawowe informacje



Dane techniczne projektu

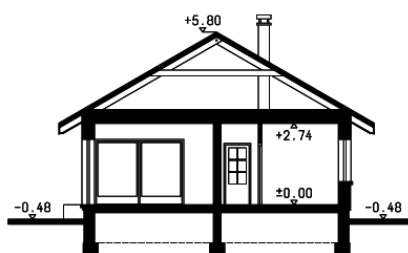
Całkowita powierzchnia	167.15 m²
Powierzchnia użytkowa	92.40 m²
Powierzchnia zabudowy	167.15 m²
Powierzchnia dachu	245 m²
Kubatura	768.90 m³
Kąt nachylenia	30°
Wysokość budynku	6.28 m
Wymiary działki	17.08 x 28.08 m



Opis projektu

Parterowy dom z garażem jedno stanowiskowym i zadaszonym tarasem, idealny na wąskiej działki

Przekrój



Rzuty