

## Podstawowe informacje



## Dane techniczne projektu

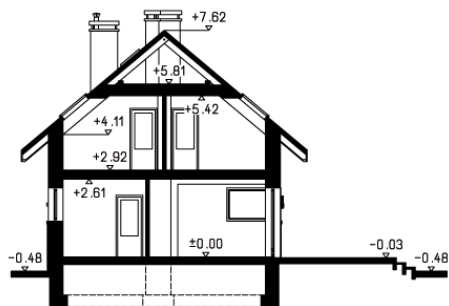
|                               |                             |
|-------------------------------|-----------------------------|
| <b>Całkowita powierzchnia</b> | <b>159.90 m<sup>2</sup></b> |
| <b>Powierzchnia użytkowa</b>  | <b>102.80 m<sup>2</sup></b> |
| <b>Powierzchnia zabudowy</b>  | <b>79.95 m<sup>2</sup></b>  |
| <b>Powierzchnia dachu</b>     | <b>147 m<sup>2</sup></b>    |
| <b>Kubatura</b>               | <b>502.10 m<sup>3</sup></b> |
| <b>Kąt nachylenia</b>         | <b>40°</b>                  |
| <b>Wysokość budynku</b>       | <b>8.13 m</b>               |
| <b>Wymiary działki</b>        | <b>15.88 x 18.29 m</b>      |



## Opis projektu

Dom z poddaszem użytkowym, dwuspadowym dachem, bez garażu, idealny na wąskie działki

## Przekrój



**Rzuty**
