

## Podstawowe informacje



## Dane techniczne projektu

<b>Całkowita powierzchnia</b>	<b>69.50 m<sup>2</sup></b>
<b>Powierzchnia użytkowa</b>	<b>117.30 m<sup>2</sup></b>
<b>Powierzchnia zabudowy</b>	<b>91 m<sup>2</sup></b>
<b>Powierzchnia dachu</b>	<b>157.40 m<sup>2</sup></b>
<b>Kubatura</b>	<b>390 m<sup>3</sup></b>
<b>Wymiary budynku</b>	<b>10.68 x 9.68 m</b>
<b>Wysokość budynku</b>	<b>7.71 m</b>
<b>Wymiary działki</b>	<b>18.68 x 17.68 m</b>



## Opis projektu

Wygodny układ pomieszczeń zamknięty w prostej, ekonomicznej formie to cechy tego zgrabnego domu dla 5-6 osobowej rodziny. Strefa dzienna z salonem, jadalnią i kuchnią jest jednoprzestrzenna, dzięki czemu można ją dowolnie kształtować, np. wydzielić kuchnię. Klatka schodowa jest lekko wysunięta i razem z podcieniem akcentuje wejście i dodaje charakteru elewacji. Trzy pokoje sypialne, łazienkę i garderobę zlokalizowano na poddaszu (możliwość dodania balkonów). W piwnicy kotłownia i pomieszczenia gospodarcze. Zobacz także projekt: APS 141.

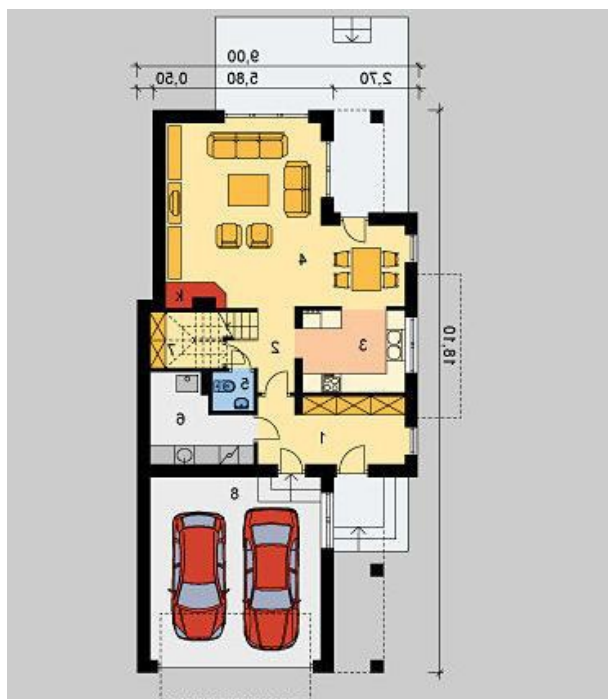
## Elewacje



## Sytuacje



**Rzuty**



**Rzuty**