

## Podstawowe informacje



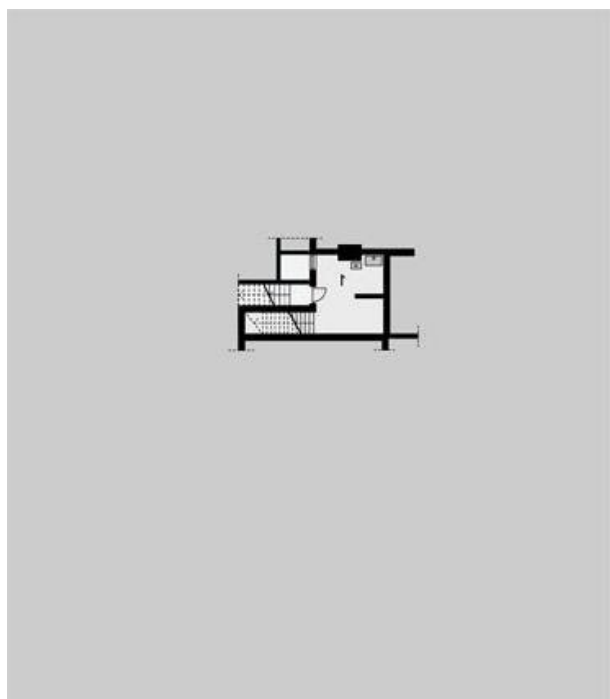
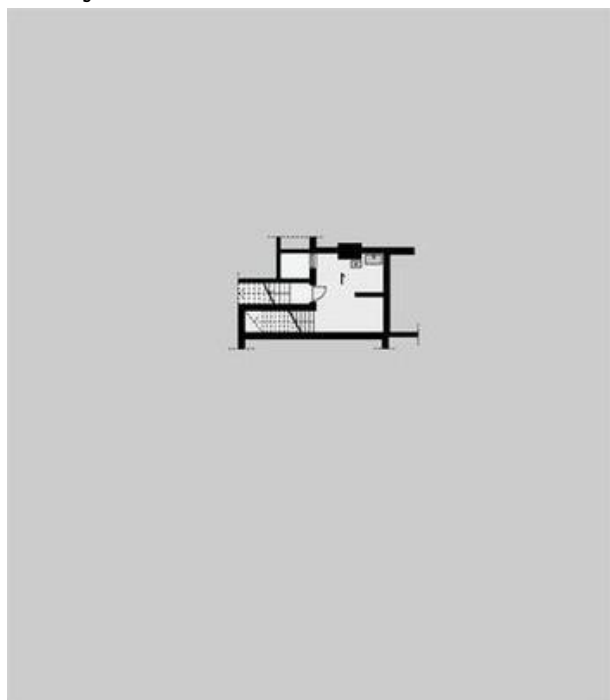
## Dane techniczne projektu

<b>Całkowita powierzchnia</b>	<b>327.10 m<sup>2</sup></b>
<b>Powierzchnia użytkowa</b>	<b>163.20 m<sup>2</sup></b>
<b>Powierzchnia zabudowy</b>	<b>167.90 m<sup>2</sup></b>
<b>Powierzchnia dachu</b>	<b>300.20 m<sup>2</sup></b>
<b>Kubatura</b>	<b>923.40 m<sup>3</sup></b>
<b>Wymiary budynku</b>	<b>14.78 x 13.72 m</b>
<b>Kąt nachylenia</b>	<b>42°</b>
<b>Wymiary działki</b>	<b>23.40 x 21.95 m</b>

## Opis projektu

Reprezentacyjny, okazały dom o funkcjonalnym układzie pomieszczeń i sylwetce „małej rezydencji” dla 5-6 osobowej rodziny, prowadzącej aktywny tryb życia, z garażem dwustanowiskowym. Przy wejściu do domu - garderoba, naprzeciw gabinet lub pokój gościnny. Na wprost wejścia - obszerny pokój dzienny z kominkiem i wyjściem na osłonięty taras. Pomiędzy pokojami - zgrabna kuchnia. Pod schodami przejście do części gospodarczej - kotłowni i garażu. Na poddaszu: trzy praktyczne sypialnie, garderoby, dwie łazienki. Nad garażem strych stanowiący rezerwę powierzchni. W piwnicy kotłownia i powierzchnia g...

## Rzuty



## Rzuty

