

Podstawowe informacje



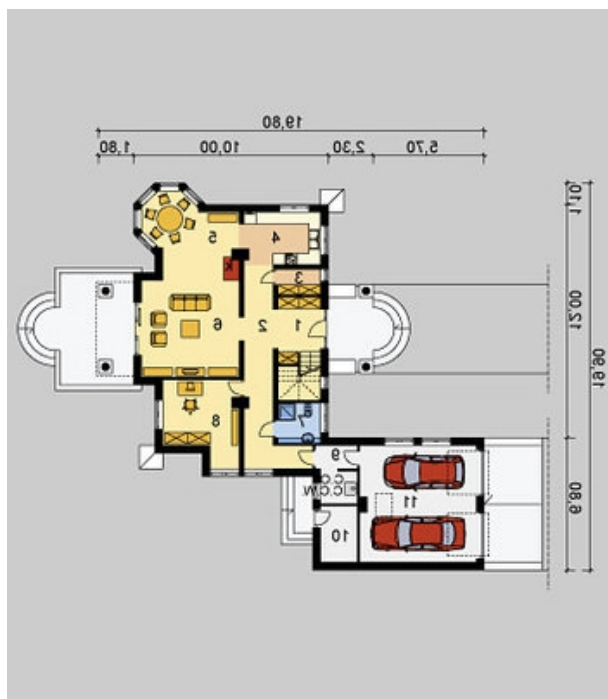
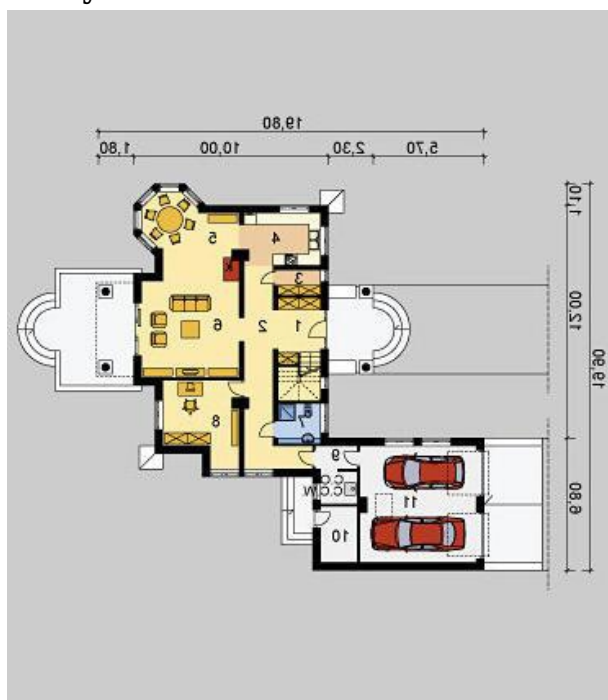
Dane techniczne projektu

Całkowita powierzchnia	335.30 m²
Powierzchnia użytkowa	167.70 m²
Powierzchnia zabudowy	155.80 m²
Powierzchnia dachu	259.60 m²
Kubatura	998 m³
Wymiary budynku	13.68 x 13.08 m
Kąt nachylenia	40°
Wysokość budynku	8.59 m
Wymiary działki	21.68 x 21.08 m

Opis projektu

Stylowy, pełen uroku dom o harmonijnej sylwetce dla 5-6 osobowej rodziny, z garażem wkomponowanym w bryłę budynku. Wejście na osi domu - do przedsionka z garderobą i dalej do hallu. W głębi domu od strony ogrodowej usytuowany jest obszerny, reprezentacyjny pokój dzienny z szerokim wykuszem i narożnym kominkiem. Przy części jadalnej pokoju dziennego - wyjście na taras. Kuchnia oddzielona jest od pokoju barkiem. Od frontu - drugi pokój mogący pełnić funkcję gabinetu lub pokoju gościnnego. Naprzeciw - wc i spiżarnia. Garaż poziomie terenu. Na poddaszu: trzy sypialnie, dwie łazienki i garderoba...

Rzuty



Rzuty

