

Podstawowe informacje



Dane techniczne projektu

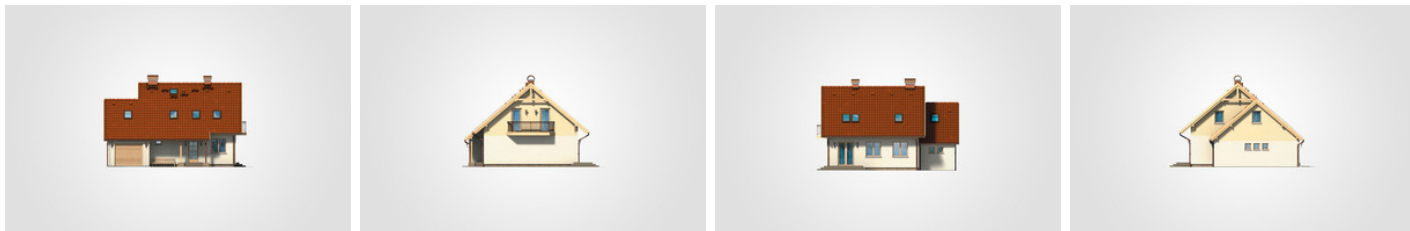
| | |
|------------------------|-----------------------|
| Całkowita powierzchnia | 212.80 m ² |
| Powierzchnia użytkowa | 116.90 m ² |
| Powierzchnia zabudowy | 115.65 m ² |
| Powierzchnia dachu | 194.80 m ² |
| Kubatura | 625.85 m ³ |
| Wymiary budynku | 12.45 x 10.65 m |
| Kąt nachylenia | 40° |
| Wysokość budynku | 8.12 m |
| Wymiary działki | 20.45 x 18.65 m |



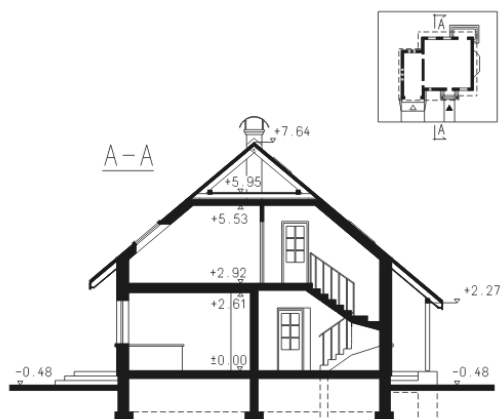
Opis projektu

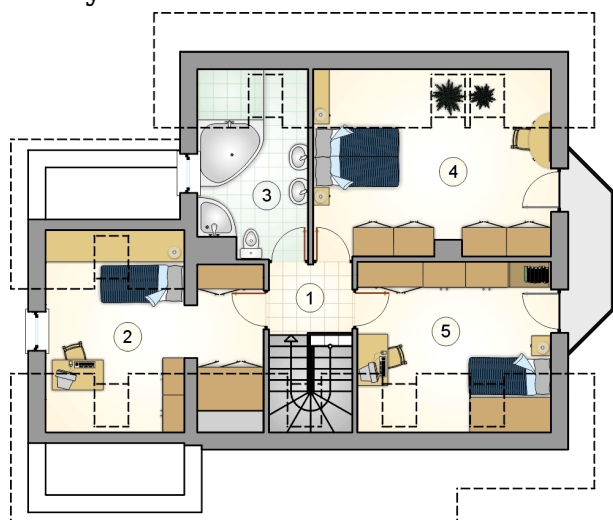
Dom z dwuspadowym dachem i poddaszem użytkowym, parterowy, z garażem

Elewacje

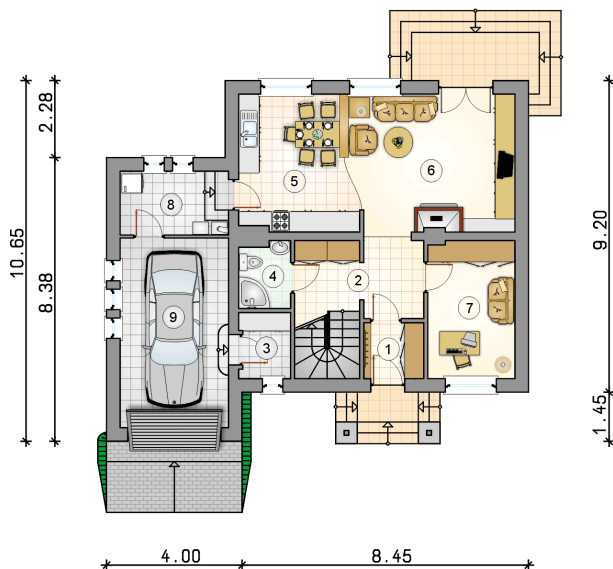
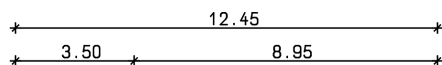


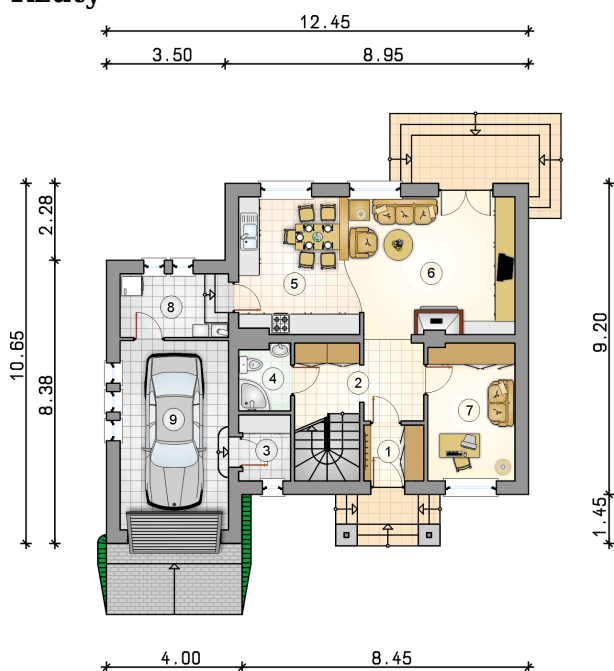
Przekrój



Rzuty

Parter 65.90 m²

| | |
|--------------------|----------------------|
| przedsiónek | 2.90 m ² |
| hall z komunikacją | 9.15 m ² |
| schowek | 2.85 m ² |
| łazienka | 2.90 m ² |
| kuchnia | 13.15 m ² |
| pokój dzienny | 19.55 m ² |
| pokój | 10.40 m ² |
| kotłownia | 5.00 m ² |
| garaż | 17.50 m ² |



Rzuty

Poddasze 51 m²

hall z komunikacją

 3.15 m²

pokój

 11.40 m²

łazienka

 7.60 m²

pokój

 16.80 m²

pokój

 12.05 m²
