

Podstawowe informacje



Dane techniczne projektu

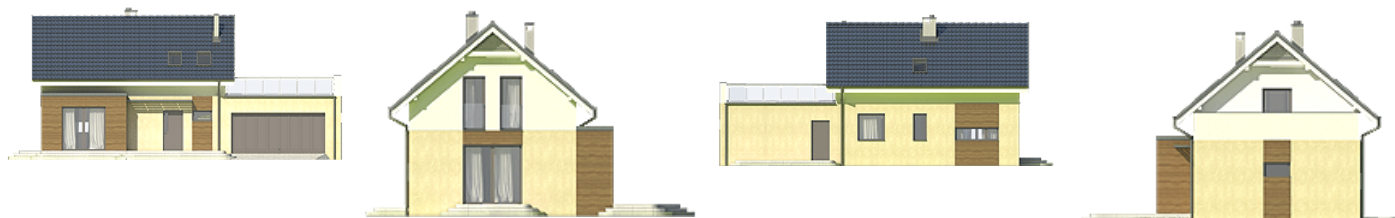
Całkowita powierzchnia	191 m²
Powierzchnia użytkowa	92.30 m²
Powierzchnia zabudowy	120.80 m²
Powierzchnia dachu	119 m²
Kubatura	281 m³
Kąt nachylenia	40°
Wysokość budynku	7.90 m
Wymiary działki	24.60 x 16.40 m



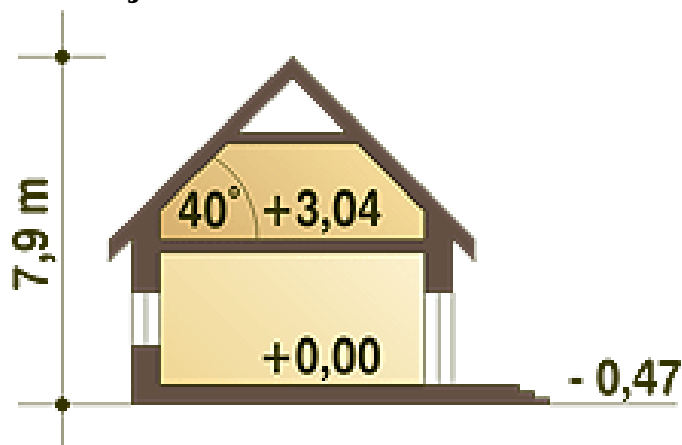
Opis projektu

Eco 1 [czytaj: eko] to pierwszy nowy projekt z serii projektów domów ekonomicznych. Seria projektów ekonomicznych, będzie zawierać projekty nowe oraz już istniejące. Będą to projekty domów oszczędnych w kosztach budowy oraz użytkowaniu, przez co są bardziej ekologiczne, przy zachowaniu atrakcyjnych rozwiązań architektonicznych. Aby ułatwić identyfikację takich projektów, zamierzamy wyróżnić je specjalnym łatwo rozpoznawalnym logiem eco. Eco 1 jest to projekt nowoczesnego domu jednorodzinnego dla 4-5cio osobowej rodziny. Zaprojektowany dom ma prostą i zwartą formę, co przekładać się ma na oszcz...

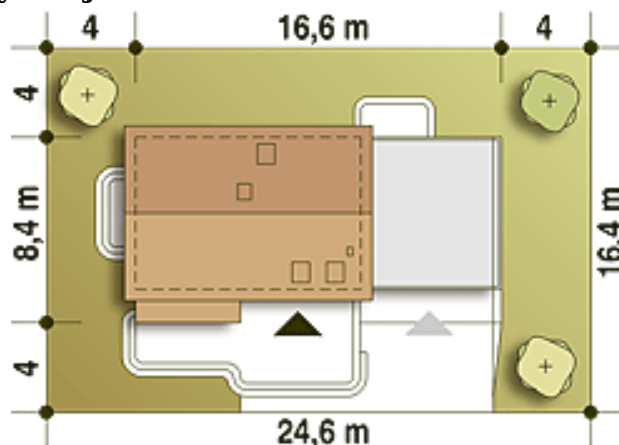
Elewacje

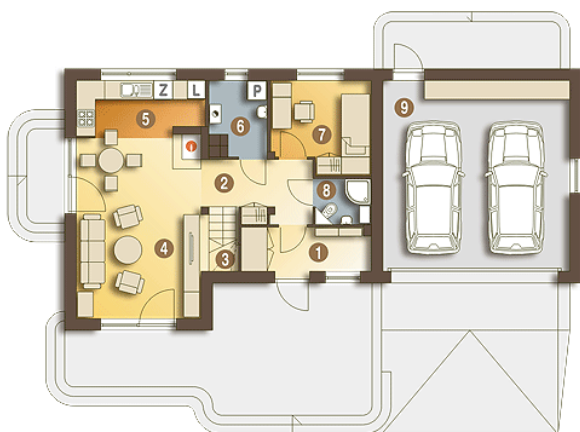


Przekrój

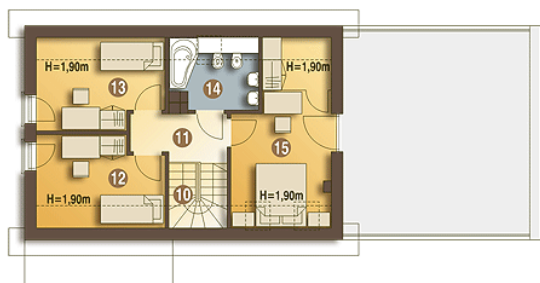


Sytuacje



Rzuty

Parter 93.60 m²

Wiatrołap	4.40 m ²
Hol	6.00 m ²
Schody	2.10 m ²
Pokój dzienny	22.40 m ²
Kuchnia	7.30 m ²
Pralnia + C.O.*	4.00 m ²
Pokój	8.60 m ²
Łazienka	2.50 m ²
Garaż*	36.30 m ²


Piętro 44.30 m²

Schody	1.90 m ²
Przedpokój	4.30 m ²
Sypialnia	8.10 m ²
Sypialnia	8.40 m ²
Łazienka	4.10 m ²
Sypialnia	12.50 m ²