

Podstawowe informacje



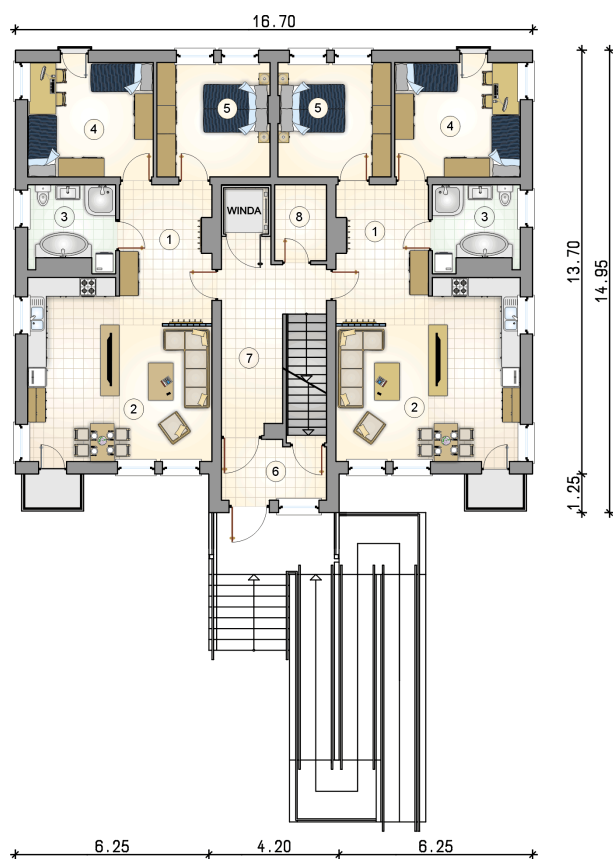
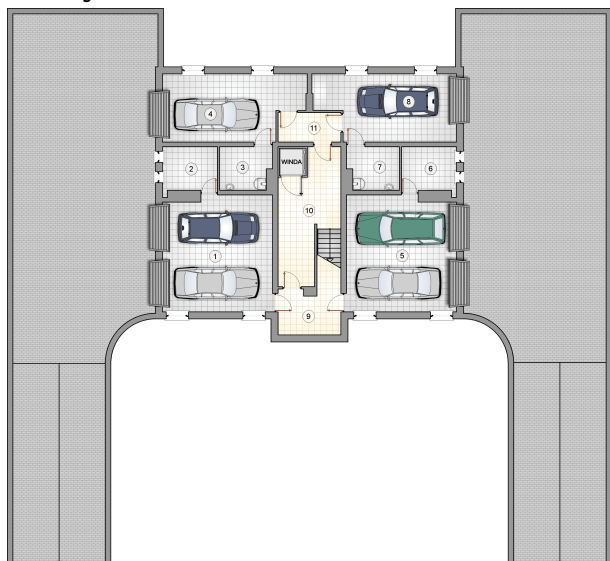
Dane techniczne projektu

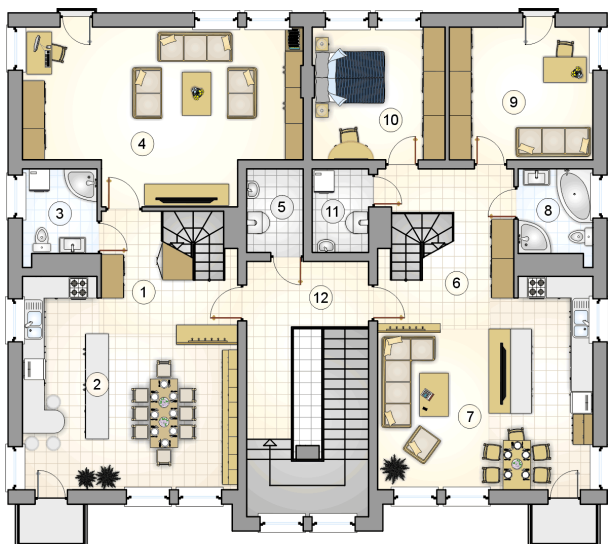
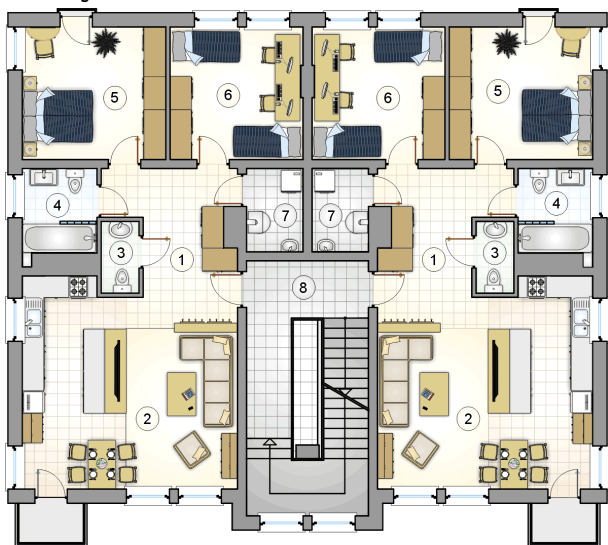
Całkowita powierzchnia	1 162.65 m²
Powierzchnia użytkowa	608.70 m²
Powierzchnia zabudowy	234.05 m²
Powierzchnia dachu	251.60 m²
Kubatura	3 465.20 m³
Kąt nachylenia	30°
Wysokość budynku	15.10 m
Wymiary działki	35.70 x 31.65 m



Opis projektu

Budynek mieszkalny wielorodzinny, z 6 mieszkaniami, o czterech kondygnacjach nadziemnych, podpiwniczony i z 6 garażami

Rzuty


Rzuty

Rzuty

