

## Podstawowe informacje



## Dane techniczne projektu

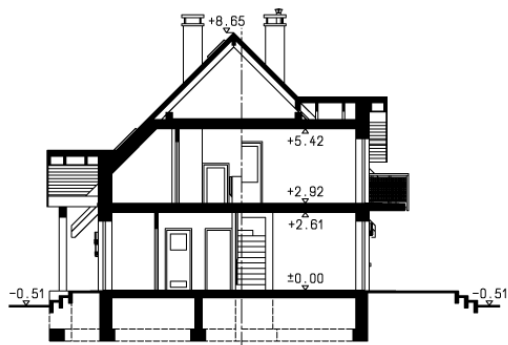
<b>Całkowita powierzchnia</b>	<b>281.50 m<sup>2</sup></b>
<b>Powierzchnia użytkowa</b>	<b>141.20 m<sup>2</sup></b>
<b>Powierzchnia zabudowy</b>	<b>145 m<sup>2</sup></b>
<b>Powierzchnia dachu</b>	<b>269 m<sup>2</sup></b>
<b>Kubatura</b>	<b>899.60 m<sup>3</sup></b>
<b>Kąt nachylenia</b>	<b>45°</b>
<b>Wysokość budynku</b>	<b>9.16 m</b>
<b>Wymiary działki</b>	<b>24.54 x 18.42 m</b>



## Opis projektu

Dom parterowy z poddaszem użytkowym i 4 sypialniami, lukarną nad tarasem, garażem 2-stanowiskowym

## Przekrój



**Rzuty**
