

Podstawowe informacje



Dane techniczne projektu

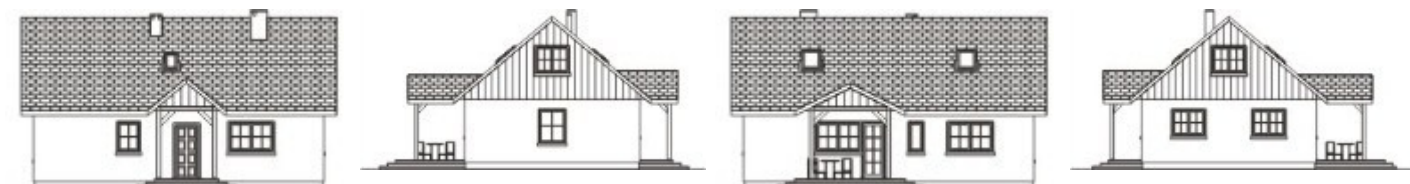
Całkowita powierzchnia	119.60 m²
Powierzchnia użytkowa	106.20 m²
Powierzchnia zabudowy	85.90 m²
Powierzchnia dachu	150.70 m²
Kubatura	420.90 m³
Wymiary budynku	11.24 x 7.64 m
Kąt nachylenia	40°
Wysokość budynku	7.86 m
Wymiary działki	19.24 x 17.15 m



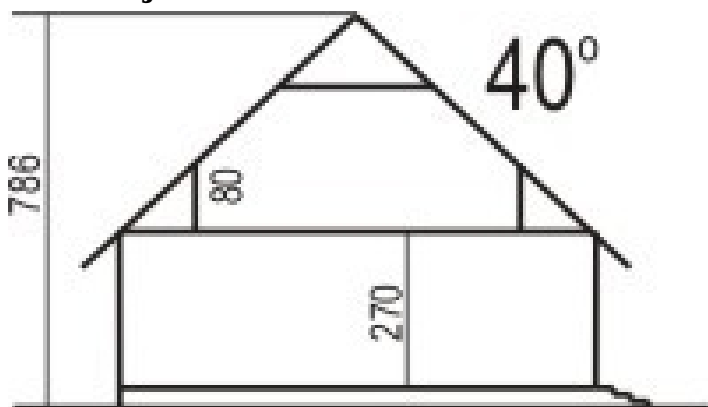
Opis projektu

Dom jednorodzinny z poddaszem użytkowym. Budynek przekryty dachem dwuspadowym.

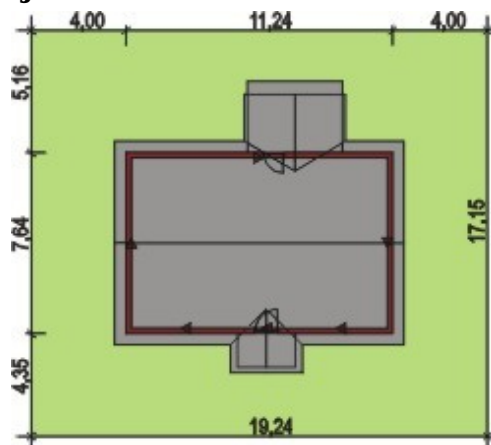
Elewacje



Przekrój



Sytuacje



Rzuty