

Podstawowe informacje



Dane techniczne projektu

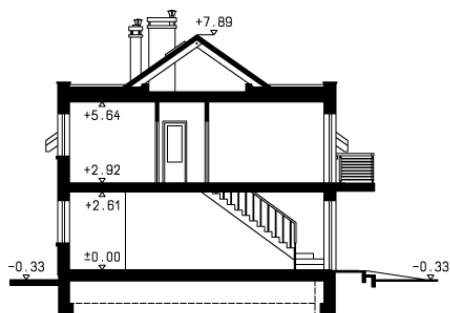
Całkowita powierzchnia	149.60 m²
Powierzchnia użytkowa	99.10 m²
Powierzchnia zabudowy	74.80 m²
Powierzchnia dachu	91 m²
Kubatura	510.60 m³
Kąt nachylenia	35°
Wysokość budynku	8.22 m
Wymiary działki	24 x 17.35 m



Opis projektu

Dom dwulokalowy, parterowy z poddaszem użytkowym i z garażem w segmencie

Przekrój



Rzuty