

Podstawowe informacje



Dane techniczne projektu

Całkowita powierzchnia	78.20 m²
Powierzchnia użytkowa	78.01 m²
Powierzchnia zabudowy	98 m²
Powierzchnia dachu	112.10 m²
Kubatura	450 m³
Wymiary budynku	11.34 x 8.64 m
Kąt nachylenia	30°
Wysokość budynku	5.83 m
Wymiary działki	18.34 x 16.64 m



Opis projektu

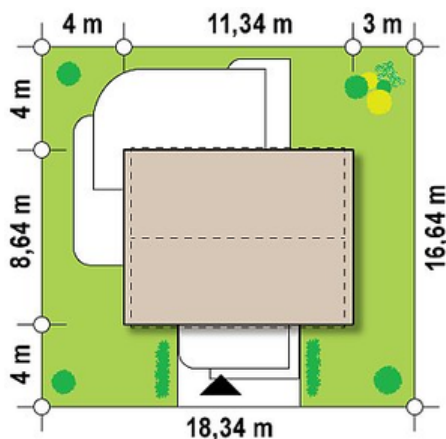
Z252 to projekt funkcjonalnego domu parterowego. Prosta konstrukcja budynku i dwuspadowy dach pozwolą na łatwą i szybką budowę. Niewielka powierzchnia zabudowy pozwoli zmieścić budynek na stosunkowo niewielkiej działce.

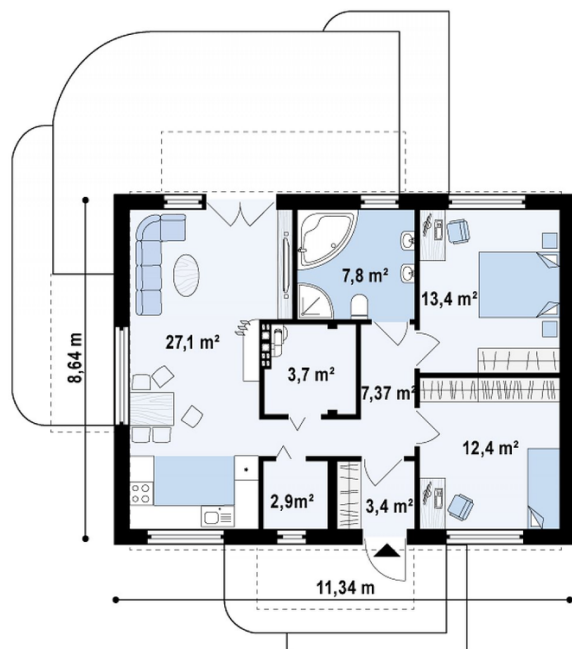
Przez zacienione wejście wchodzimy do sieni z wydzielonym miejscem na szafę. Centralnie zlokalizowany hol jest łącznikiem między poszczególnymi pomieszczeniami. Strefa dzienna domu to przestronny salon, jadalnia i częściowo wydzielona kuchnia. Z pokoju dziennego jest możliwość wyjścia na taras. Część...

Elewacje



Sytuacje



Rzuty**Parter 78.20 m²**

Sień	3.40 m ²
Hol	7.40 m ²
Pokój	12.40 m ²
Pokój	13.40 m ²
Łazienka	7.80 m ²
Pom. gosp.	3.80 m ²
Spizarka	2.90 m ²
Salon+kuchnia	27.10 m ²