

Podstawowe informacje



Dane techniczne projektu

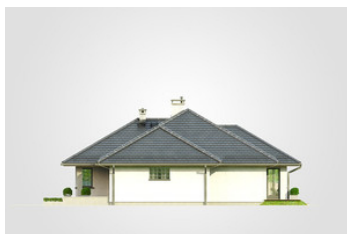
Całkowita powierzchnia	232.90 m²
Powierzchnia użytkowa	135.30 m²
Powierzchnia zabudowy	235.05 m²
Powierzchnia dachu	344 m²
Kubatura	1 136.20 m³
Wymiary budynku	18.35 x 15.55 m
Kąt nachylenia	30°
Wysokość budynku	7.17 m
Wymiary działki	26.35 x 23.55 m

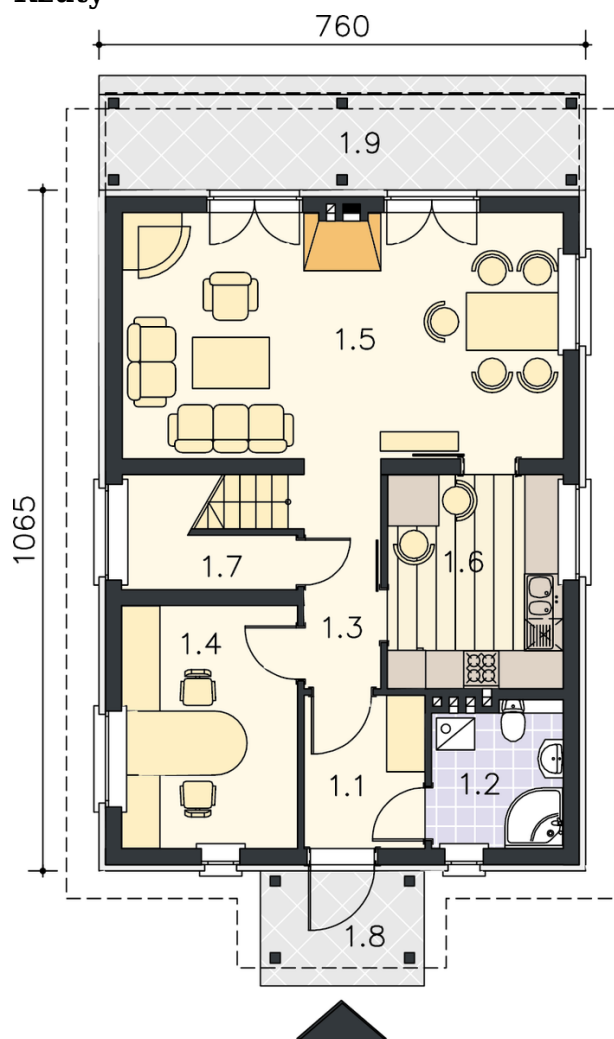


Opis projektu

Dom parterowy z 5 sypialniami, z podcieniem wejściowym, z garażem dwustanowiskowym

Elewacje



Rzuty

Parter 135.30 m²

przedsiomek	4.10 m ²
pokój	13.55 m ²
wc	1.95 m ²
łazienka	2.65 m ²
pokój	10.05 m ²
garaż	41.60 m ²
kuchnia	10.65 m ²
pokój dzienny z jadalni	23.30 m ²
pokój	17.55 m ²
pokój	12.25 m ²
pokój	12.25 m ²
łazienka	5.55 m ²
kotłownia	4.05 m ²
hall	17.40 m ²

