

Podstawowe informacje



Dane techniczne projektu

Całkowita powierzchnia	160.10 m²
Powierzchnia użytkowa	160.40 m²
Powierzchnia zabudowy	149.10 m²
Powierzchnia dachu	197 m²
Kubatura	548.40 m³
Wymiary budynku	16.14 x 9.24 m
Kąt nachylenia	38°
Wysokość budynku	8.06 m
Wymiary działki	24.14 x 17.24 m



Opis projektu

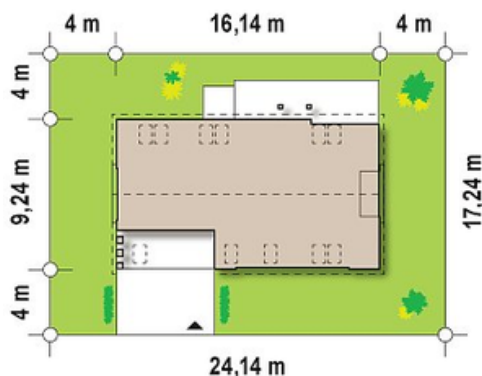
Projekt Z238 to dom z dwuspadowym dachem i garażem dwustanowiskowym. Zwarta bryła oraz przemyślany i sprawdzony układ pomieszczeń powodują, że dom jest wygodny i funkcjonalny.

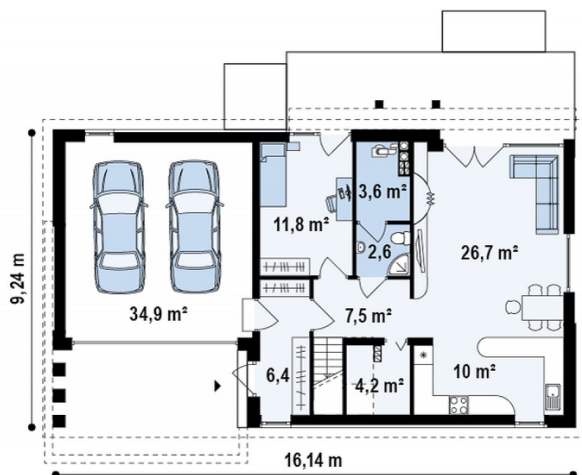
Z podcienia wejściowego przechodzimy do sieni, w której wydzielono miejsce na szafy. Z centralnie zlokalizowanego holu jest dostęp do strefy dziennej, którą tworzy przestronny salon połączony jednoprzestrzennie z kuchnią i jadalnią. Na parterze znajduje się również gabinet, łazienka z pomieszczeniem gospodarczym i dwustanowiskowy garaż. Na piętrze umieszczono cztery sypialnie, w tym jedną...

Elewacje

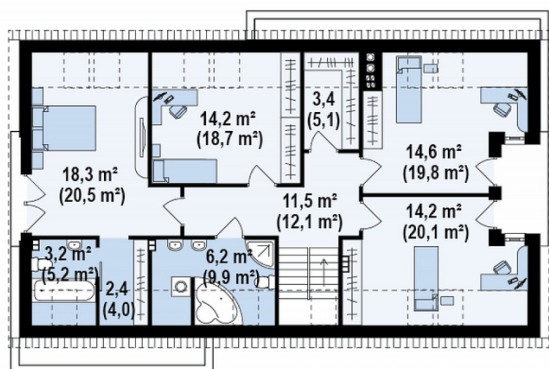


Sytuacje



Rzuty

Parter 72.80 m²

Sień	6.40 m ²
Hol	7.50 m ²
Spizarka	4.10 m ²
Kuchnia	10.00 m ²
Salon+jadalnia	26.40 m ²
Łazienka	2.60 m ²
Pom. gosp.	4.00 m ²
Pokój	11.80 m ²
Garaż	34.80 m ²


Poddasze 87.30 m²

Hol	11.00 m ²
Pokój	14.60 m ²
Pokój	14.20 m ²
Łazienka	6.20 m ²
Garderoba	2.40 m ²
Łazienka	3.20 m ²
Pokój	18.30 m ²
Pokój	14.00 m ²
Garderoba	3.40 m ²