

Podstawowe informacje



Dane techniczne projektu

Całkowita powierzchnia	160.30 m²
Powierzchnia użytkowa	136.97 m²
Powierzchnia zabudowy	117 m²
Powierzchnia dachu	143 m²
Wymiary budynku	13.21 x 9.78 m
Kąt nachylenia	38°
Wysokość budynku	7.86 m
Wymiary działki	20.21 x 17.78 m

Opis projektu

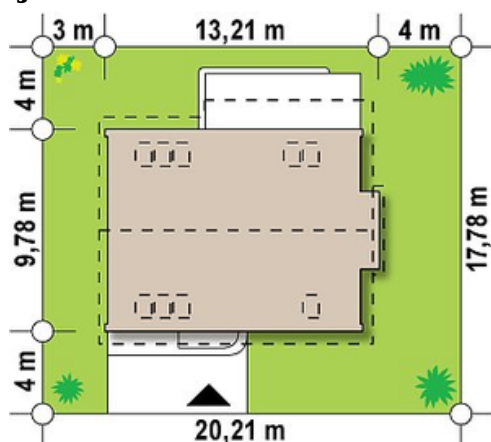
Z237 to propozycja małego domu o nowoczesnej stylistyce i współczesnym detalu. Zwarta bryła, o mocno docieplonych ścianach szczytowych wykonanych okładziną drewnianą, sprawia że dom ten ma małe zapotrzebowanie na energię.

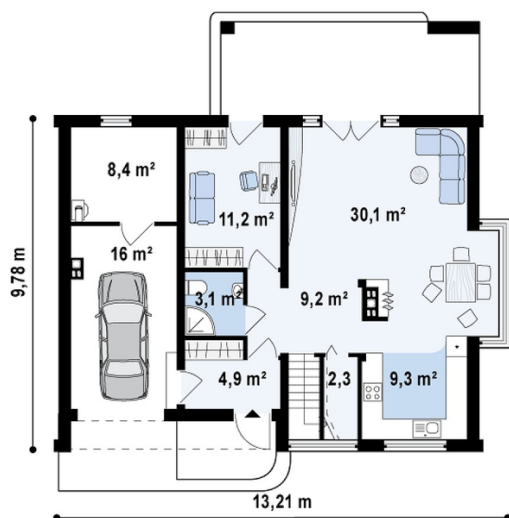
Główną częścią jest przestronny, jasny salon połączony przestrzennie z jadalnią i wykuszem który urozmaica wnętrze i tworzy wyodrębnioną przestrzeń. Kuchnia zaprojektowana w kompozycji otwartej doskonale powiększa całe pomieszczenie. Słupek z miejscem na kominek nadaje wnę...

Elewacje

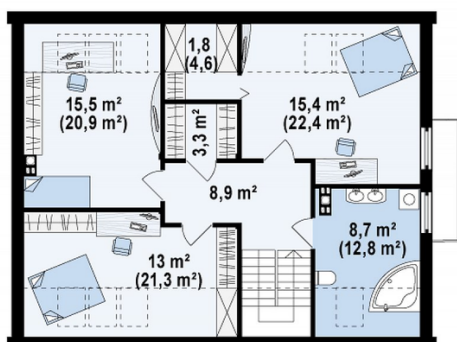


Sytuacje



Rzuty

Parter 94.60 m²

Sień	4.90 m ²
Hol+schody	9.20 m ²
Spizarka	2.30 m ²
Salon+kuchnia	39.50 m ²
Pokój	11.20 m ²
Łazienka	3.10 m ²
Garaż+pom. gosp.	24.40 m ²


Poddasze 65.70 m²

Hol+schody	8.90 m ²
Łazienka	8.50 m ²
Pokój	15.30 m ²
Garderoba	1.60 m ²
Garderoba	3.30 m ²
Pokój	15.50 m ²
Pokój	12.60 m ²