

Podstawowe informacje



Dane techniczne projektu

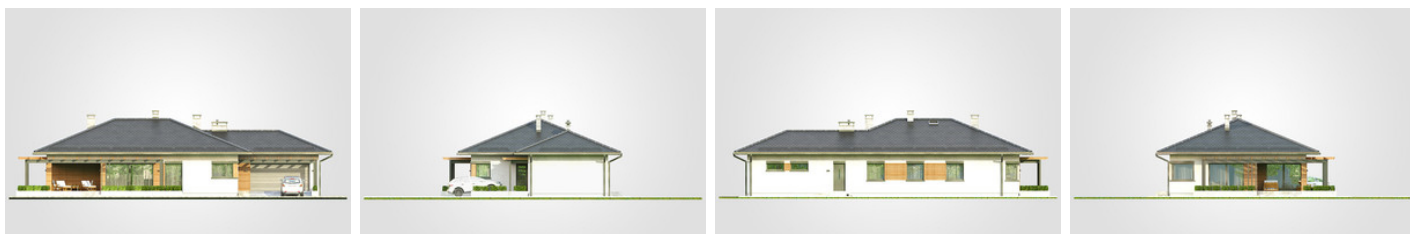
Całkowita powierzchnia	228.30 m²
Powierzchnia użytkowa	132.20 m²
Powierzchnia zabudowy	275.20 m²
Powierzchnia dachu	325 m²
Kubatura	1 093 m³
Wymiary budynku	22.75 x 11.45 m
Kąt nachylenia	22°
Wysokość budynku	6.57 m
Wymiary działki	31.55 x 21.29 m



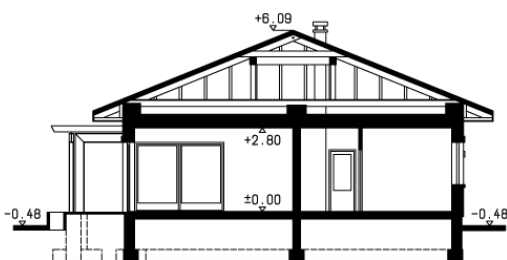
Opis projektu

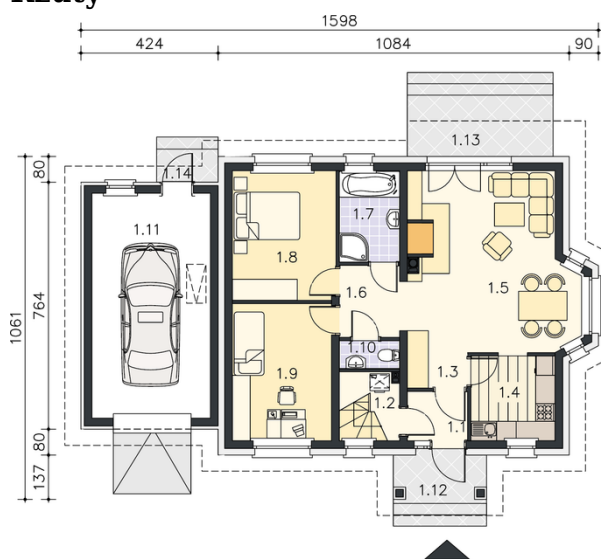
Nowoczesny dom parterowy z tarasem, pergolą oraz garażem dwustanowiskowym z wjazdem od południa

Elewacje



Przekrój



Rzuty

Parter 132.20 m²

przedsiomek	7.10 m ²
pokój	9.85 m ²
łazienka	5.20 m ²
kotłownia	4.60 m ²
garaż	37.85 m ²
hall	15.70 m ²
kuchnia	10.55 m ²
pokój dzienny z jadalni	38.45 m ²
pokój	12.55 m ²
łazienka	6.25 m ²
garderoba	2.25 m ²
pokój	9.85 m ²
pokój	9.85 m ²

