

Podstawowe informacje



Dane techniczne projektu

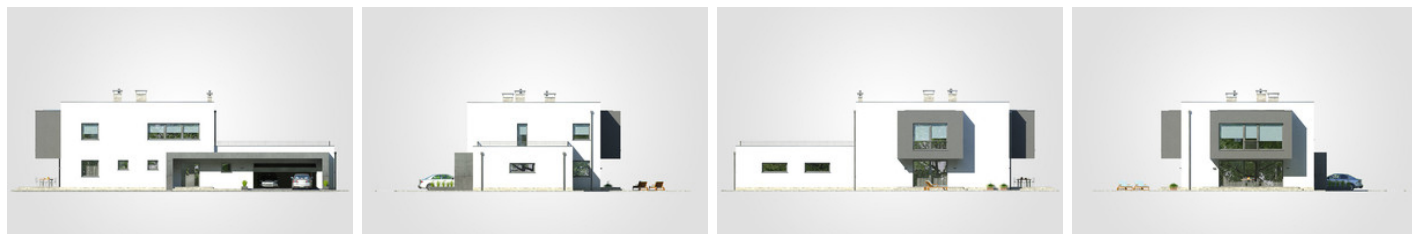
Całkowita powierzchnia	441.45 m²
Powierzchnia użytkowa	266.65 m²
Powierzchnia zabudowy	288.60 m²
Powierzchnia dachu	217 m²
Kubatura	1 513.10 m³
Wymiary budynku	23.67 x 11.52 m
Wysokość budynku	7.83 m
Wymiary działki	33.87 x 21.27 m



Opis projektu

Nowoczesny dom piętrowy z płaskim dachem i przestronnym tarasem nad 2-stanowiskowym garażem, dwa oryginalne wykusze na piętrze

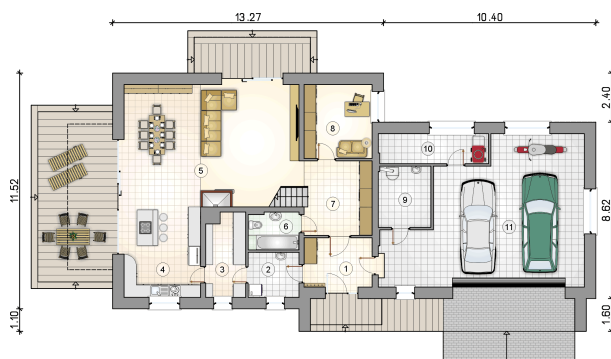
Elewacje

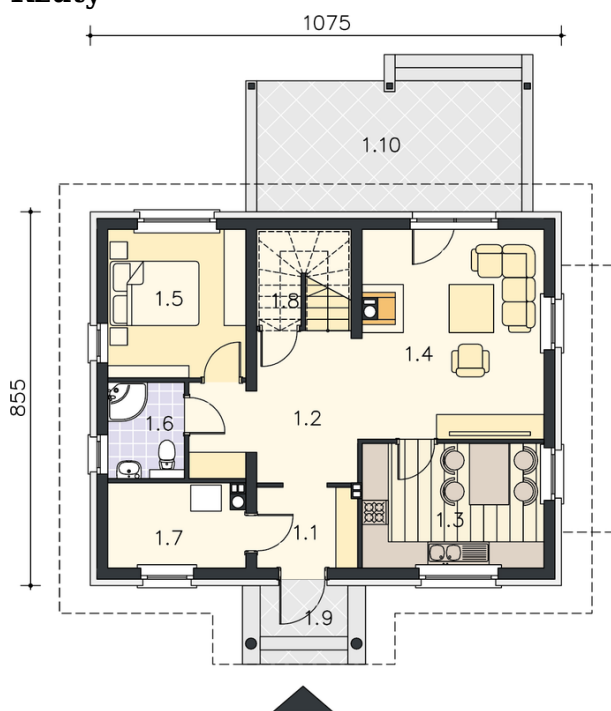


Rzuty

Parter 131.55 m²

przedsiónek	7.85 m ²
pom. gosp.odarcze	7.70 m ²
garaż	58.00 m ²
pralnia	5.35 m ²
spizarka	7.60 m ²
kuchnia	16.45 m ²
salon z jadalni	48.70 m ²
łazienka	4.40 m ²
hall z komunikacj	14.15 m ²
pokój	11.80 m ²
kotłownia	7.55 m ²



Rzuty

Piętro 135.10 m²

hall z komunikacj	9.90 m ²
pokój	23.80 m ²
łazienka	11.80 m ²
pokój	34.90 m ²
łazienka	12.85 m ²
pokój	23.85 m ²
wnka garderobiana	12.35 m ²
łazienka	5.65 m ²

