

## Podstawowe informacje



## Dane techniczne projektu

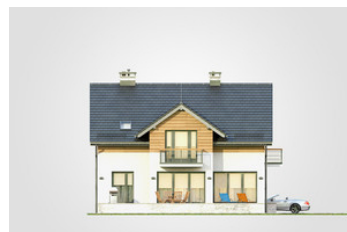
<b>Całkowita powierzchnia</b>	<b>321.50 m<sup>2</sup></b>
<b>Powierzchnia użytkowa</b>	<b>162.75 m<sup>2</sup></b>
<b>Powierzchnia zabudowy</b>	<b>160.75 m<sup>2</sup></b>
<b>Powierzchnia dachu</b>	<b>247 m<sup>2</sup></b>
<b>Kubatura</b>	<b>1 046.50 m<sup>3</sup></b>
<b>Wymiary budynku</b>	<b>17.10 x 11.30 m</b>
<b>Kąt nachylenia</b>	<b>35°</b>
<b>Wysokość budynku</b>	<b>8.78 m</b>
<b>Wymiary działki</b>	<b>24.10 x 19.30 m</b>

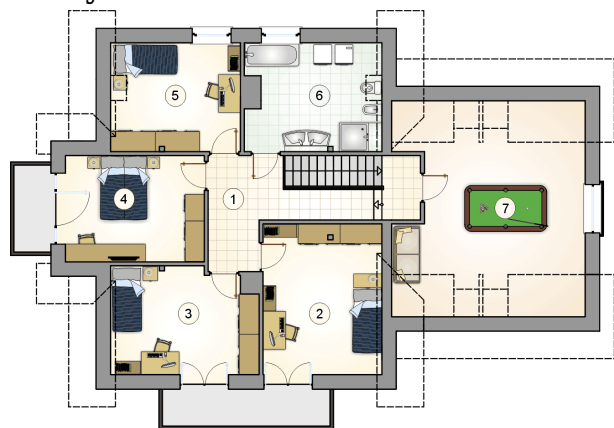


## Opis projektu

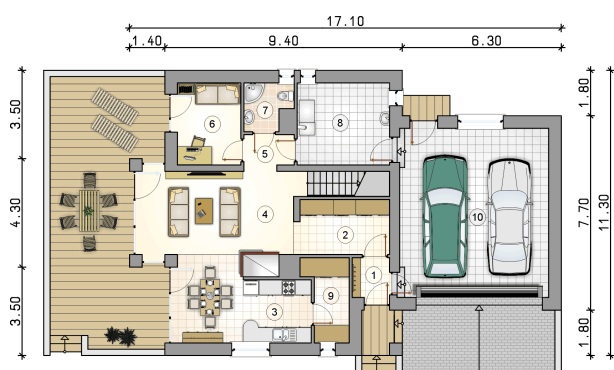
Dom parterowy z poddaszem użytkowym i garażem 2-stanowiskowym, 4 sypialniami i przestronnym, niezadaszonym tarasem, kotłownią na paliwo stałe

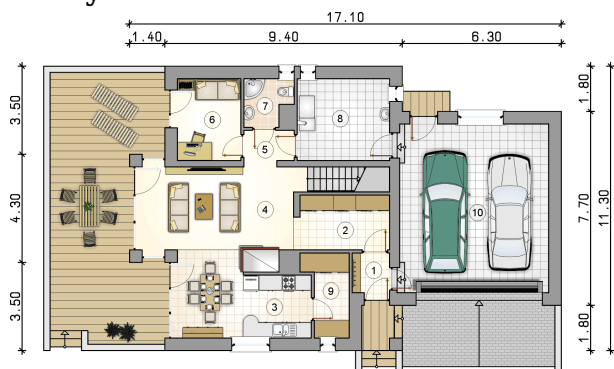
## Elewacje



**Rzuty**

**Parter 55.20 m<sup>2</sup>**

przedsionek	2.25 m <sup>2</sup>
hall	7.90 m <sup>2</sup>
kuchnia z jadalni	14.55 m <sup>2</sup>
korytarz	2.65 m <sup>2</sup>
pokój	8.00 m <sup>2</sup>
łazienka	3.20 m <sup>2</sup>
kotłownia	11.70 m <sup>2</sup>
spizarnia	4.95 m <sup>2</sup>
garaż	38.60 m <sup>2</sup>



**Rzuty**

**Poddasze 82.15 m<sup>2</sup>**

hall z komunikacj	12.70 m <sup>2</sup>
pokój	16.10 m <sup>2</sup>
pokój	13.80 m <sup>2</sup>
pokój	13.95 m <sup>2</sup>
pokój	12.70 m <sup>2</sup>
łazienka	12.90 m <sup>2</sup>
strych	24.35 m <sup>2</sup>

