

Podstawowe informacje



Dane techniczne projektu

Całkowita powierzchnia	255.10 m²
Powierzchnia użytkowa	141 m²
Powierzchnia zabudowy	127.55 m²
Powierzchnia dachu	229.40 m²
Kubatura	789.50 m³
Wymiary budynku	15.60 x 9.85 m
Kąt nachylenia	42°
Wysokość budynku	8.49 m
Wymiary działki	23.60 x 17.65 m

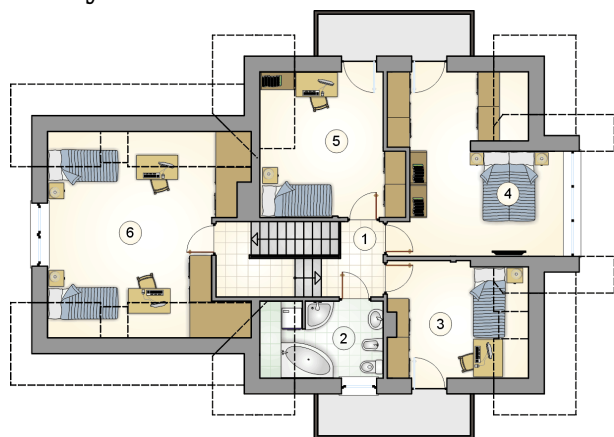


Opis projektu

Parterowy dom z poddaszem użytkowym, 4 sypialniami i garażem, z kotłownią na paliwo stałe

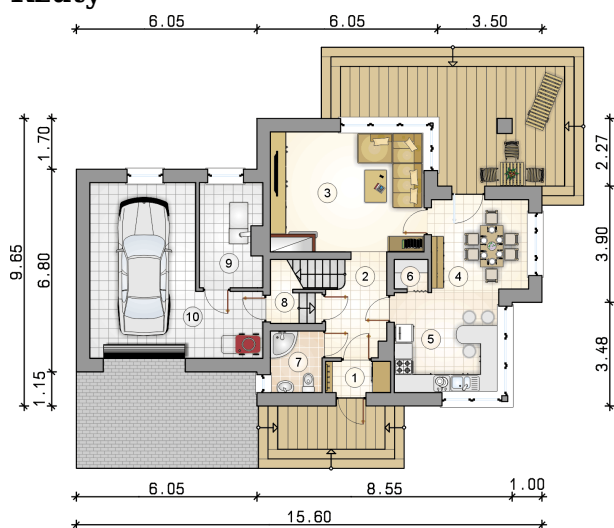
Elewacje



Rzuty

Parter 64.15 m²

przedsionek	2.30 m ²
garaż	26.00 m ²
hall z komunikacj	6.15 m ²
pokój dzienny	20.90 m ²
pokój	10.00 m ²
kuchnia	11.75 m ²
wnka spiżarniana	1.10 m ²
łazienka	3.60 m ²
korytarz	1.25 m ²
kotłownia	7.10 m ²



Rzuty

Poddasze 76.85 m²

hall z komunikacj	7.45 m ²
łazienka	5.80 m ²
pokój	10.20 m ²
pokój	20.40 m ²
pokój	12.10 m ²
pokój	20.90 m ²

