

Podstawowe informacje



Dane techniczne projektu

Całkowita powierzchnia	250.60 m²
Powierzchnia użytkowa	118.25 m²
Powierzchnia zabudowy	143.80 m²
Powierzchnia dachu	173.20 m²
Kubatura	702 m³
Wymiary budynku	16.55 x 9.05 m
Kąt nachylenia	35°
Wysokość budynku	7.33 m
Wymiary działki	23.59 x 18.07 m



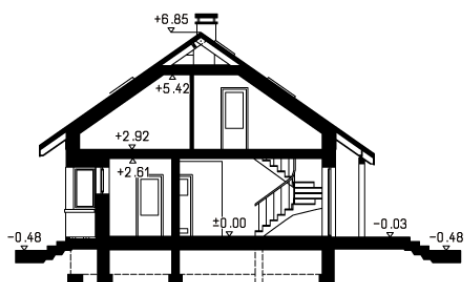
Opis projektu

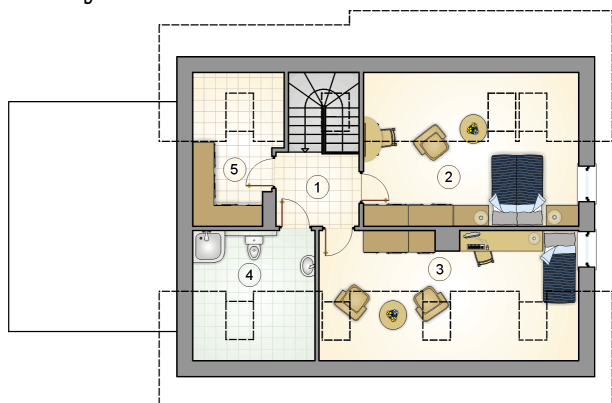
Parterowy dom z klasycznym, dwuspadowym dachem, z poddaszem użytkowym i rozległym tarasem, z garażem

Elewacje

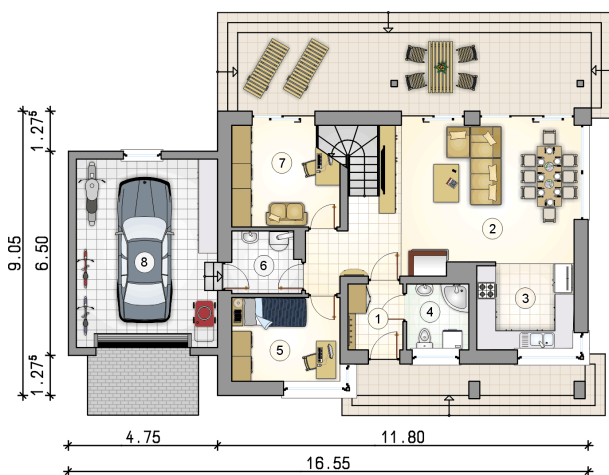


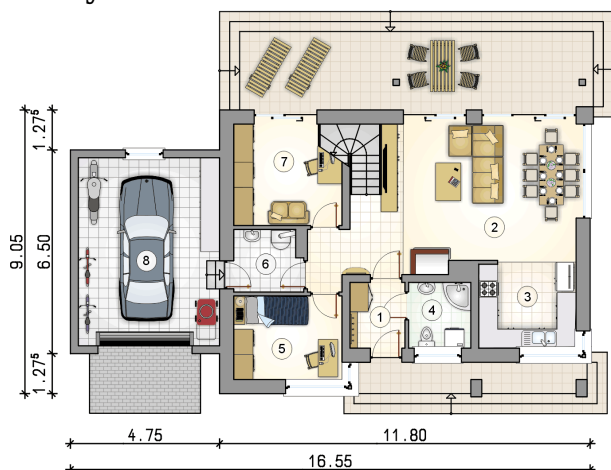
Przekrój



Rzuty

Parter 72.90 m²

przedsiónek	3.70 m ²
pokój dzienny z jadalni i komunikacj	33.05 m ²
kuchnia	8.60 m ²
łazienka	4.15 m ²
pokój	9.20 m ²
kotłownia	4.20 m ²
pokój	10.00 m ²
garaż	26.65 m ²



Rzuty

Poddasze 45.35 m²

hall z komunikacj	4.75 m ²
pokój	15.40 m ²
pokój	13.25 m ²
łazienka	6.40 m ²
garderoba	5.55 m ²

