

## Podstawowe informacje



## Dane techniczne projektu

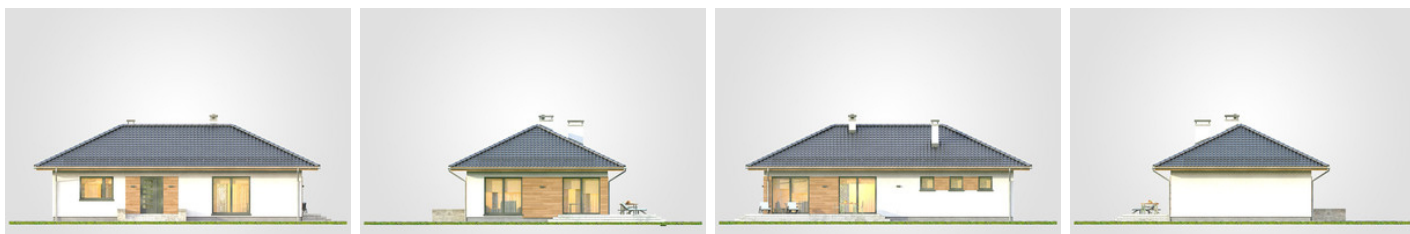
<b>Całkowita powierzchnia</b>	<b>136.85 m<sup>2</sup></b>
<b>Powierzchnia użytkowa</b>	<b>108.50 m<sup>2</sup></b>
<b>Powierzchnia zabudowy</b>	<b>136.85 m<sup>2</sup></b>
<b>Powierzchnia dachu</b>	<b>209.20 m<sup>2</sup></b>
<b>Kubatura</b>	<b>577.90 m<sup>3</sup></b>
<b>Wymiary budynku</b>	<b>15.55 x 8.80 m</b>
<b>Kąt nachylenia</b>	<b>25°</b>
<b>Wysokość budynku</b>	<b>5.74 m</b>
<b>Wymiary działki</b>	<b>23.59 x 16.88 m</b>



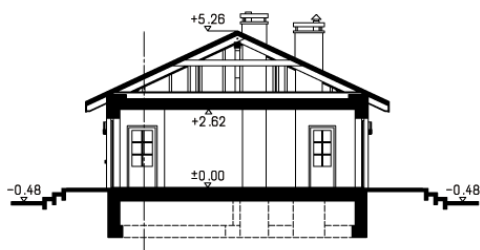
## Opis projektu

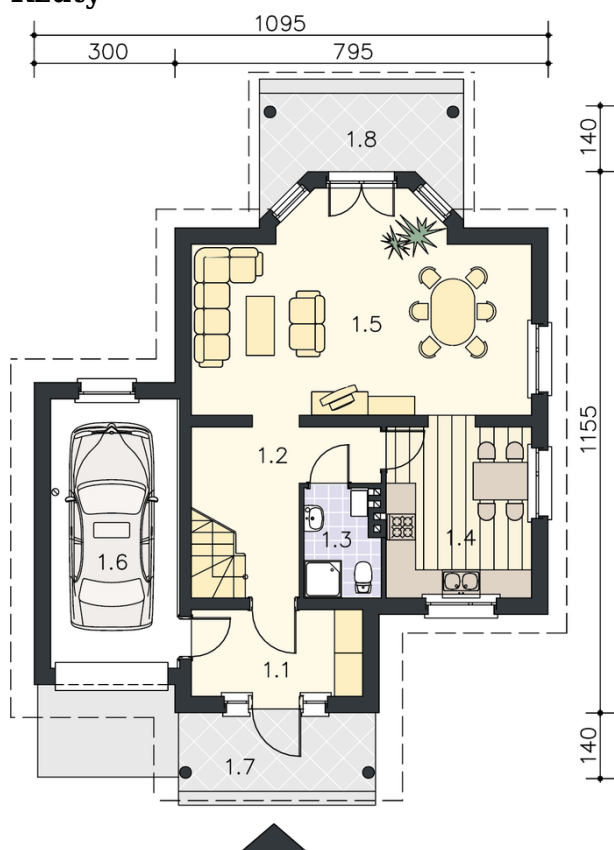
Dom parterowy z kopertowym dachem, bez garażu i podpiwniczenia, z preferowanym wjazdem od południa

## Elewacje



## Przekrój



**Rzuty**

**Parter 108.50 m<sup>2</sup>**

<b>przedsiomek</b>	5.10 m <sup>2</sup>
<b>łazienka</b>	5.75 m <sup>2</sup>
<b>pralnia</b>	5.75 m <sup>2</sup>
<b>pokój</b>	17.40 m <sup>2</sup>
<b>garderoba</b>	6.85 m <sup>2</sup>
<b>łazienka</b>	6.80 m <sup>2</sup>
<b>kotłownia</b>	5.75 m <sup>2</sup>
<b>kuchnia</b>	7.65 m <sup>2</sup>
<b>pokój dzienny z jadalni</b>	47.45 m <sup>2</sup>

