

Podstawowe informacje



Dane techniczne projektu

Całkowita powierzchnia	209.25 m²
Powierzchnia użytkowa	124.25 m²
Powierzchnia zabudowy	209.25 m²
Powierzchnia dachu	312.40 m²
Kubatura	1 072.45 m³
Wymiary budynku	13.05 x 19.20 m
Kąt nachylenia	30°
Wysokość budynku	6.55 m
Wymiary działki	21.13 x 27.24 m



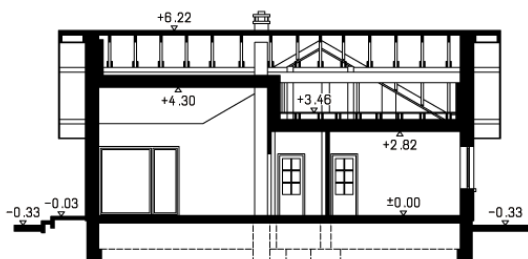
Opis projektu

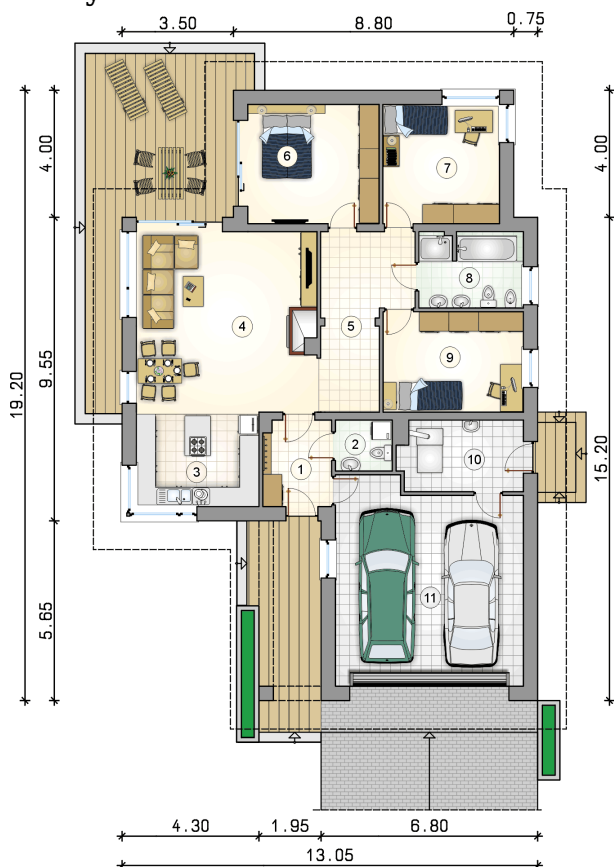
Parterowy dom z narożnym tarasem, kotłownią na paliwo stałe oraz dwustanowiskowym garażem

Elewacje



Przekrój



Rzuty

Parter 124.45 m²

przedsionek	5.75 m ²
kotłownia	8.50 m ²
garaż	36.75 m ²
wc	2.85 m ²
kuchnia	11.45 m ²
pokój dzienny z jadalni	32.00 m ²
hall	13.05 m ²
pokój	15.45 m ²
pokój	13.75 m ²
łazienka	7.75 m ²
pokój	13.90 m ²

