

Podstawowe informacje



Dane techniczne projektu

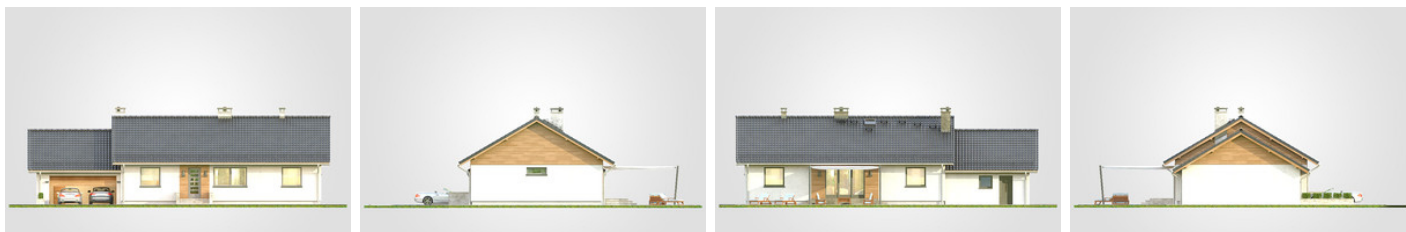
Całkowita powierzchnia	201 m²
Powierzchnia użytkowa	128.30 m²
Powierzchnia zabudowy	201 m²
Powierzchnia dachu	291 m²
Kubatura	983 m³
Wymiary budynku	21.15 x 9.80 m
Kąt nachylenia	30°
Wysokość budynku	6.63 m
Wymiary działki	28.23 x 17.88 m



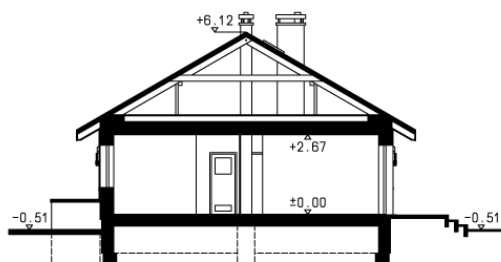
Opis projektu

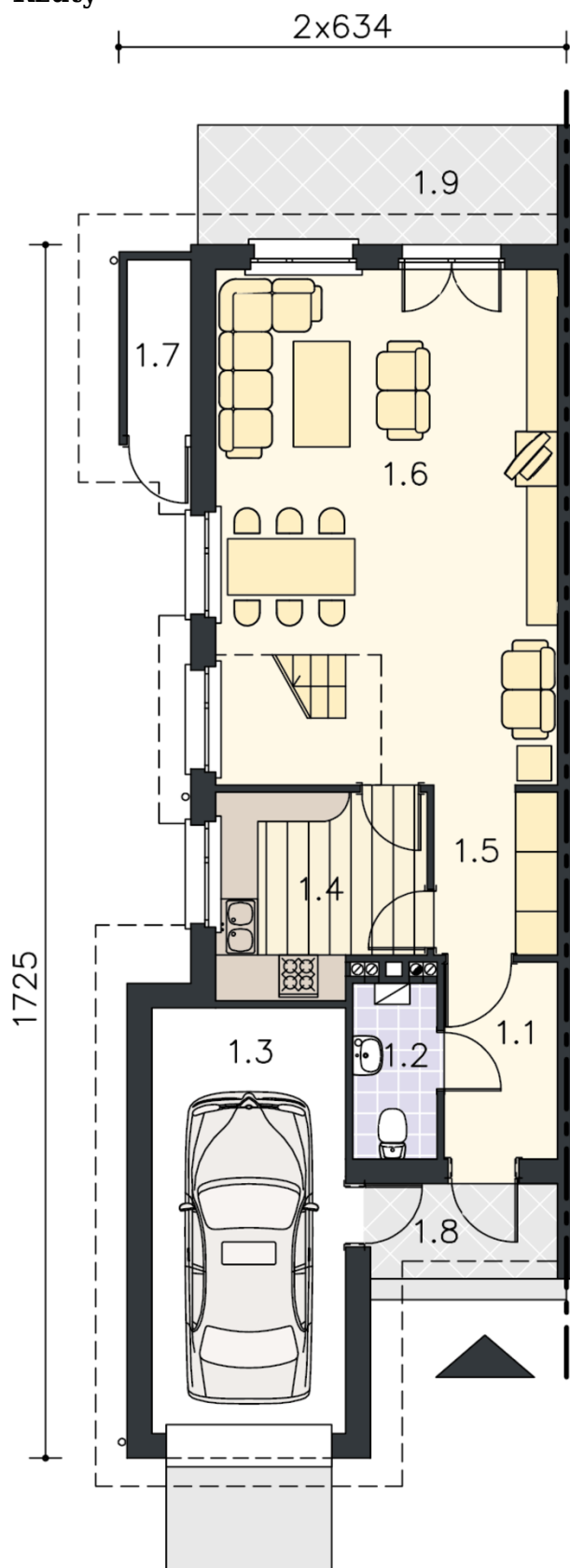
Dom parterowy z 4 sypialniami, kotłownią na paliwo stałe oraz garażem 2-stanowiskowym

Elewacje

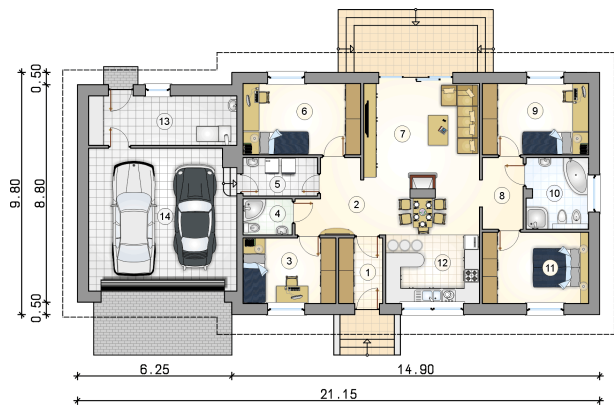


Przekrój



Rzuty

Parter 128.30 m²

przedsionek	4.60 m ²
łazienka	7.05 m ²
pokój	12.15 m ²
kuchnia z jadalni	15.95 m ²
kotłownia	11.75 m ²
garaż	33.35 m ²
hall	8.05 m ²
pokój	9.75 m ²
łazienka	2.80 m ²
pralnia	4.55 m ²
pokój	13.50 m ²
pokój dzienny	21.20 m ²
hall	4.80 m ²
pokój	12.15 m ²



DOBRY DOM
 ul. Wrzesława Romańczuka 6, 35-302 Rzeszów
 +48 17 852 52 30
 08:00 - 16:00

waldemar.kowalski@grupadobrydom.pl
 Podane ceny nie stanowią oferty handlowej w rozumieniu art. 66 par. 1 Kodeksu Cywilnego