

Podstawowe informacje



Dane techniczne projektu

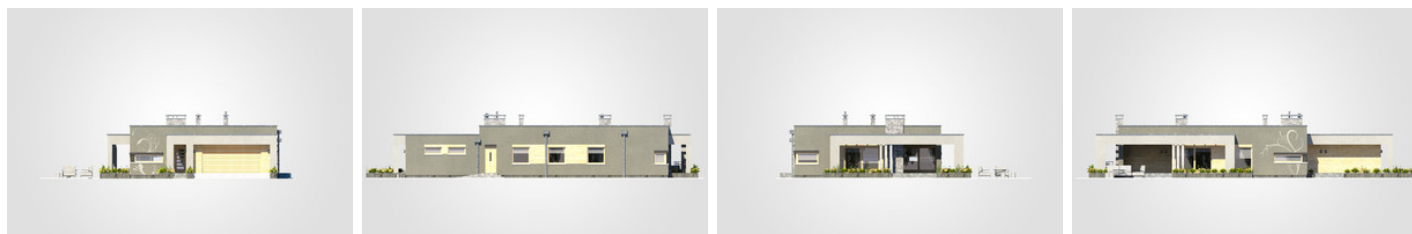
Całkowita powierzchnia	266.95 m²
Powierzchnia użytkowa	146.35 m²
Powierzchnia zabudowy	307.15 m²
Powierzchnia dachu	228 m²
Kubatura	1 100.45 m³
Wymiary budynku	12.45 x 22.25 m
Wysokość budynku	4.52 m
Wymiary działki	22.39 x 33.15 m



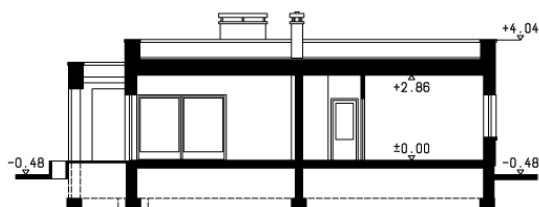
Opis projektu

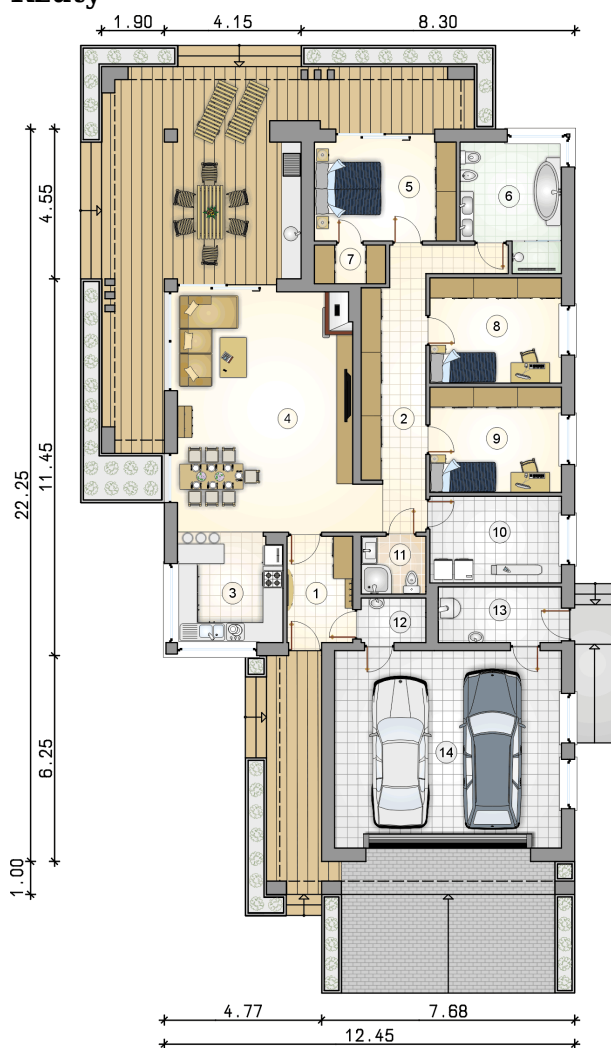
Nowoczesny parterowy dom z płaskim dachem, oryginalną pergolą, tarasem wypoczynkowym i 2-stanowiskowym garażem

Elewacje

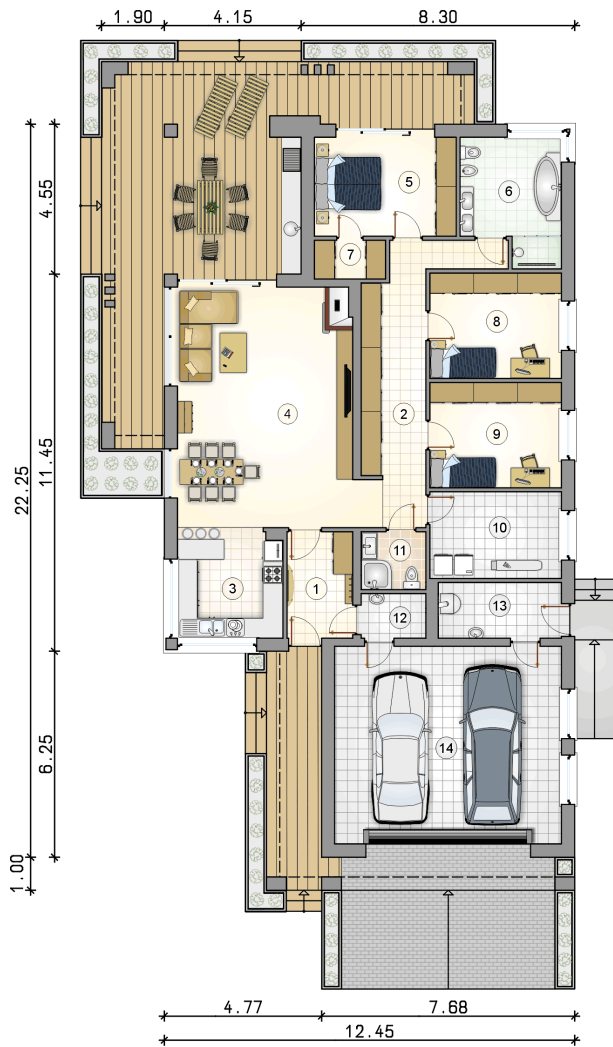


Przekrój



Rzuty

Parter 146.35 m²

przedsionek	6.30 m ²
pralnia suszarnia	10.30 m ²
łazienka	3.35 m ²
pom. gosp.odarcze	2.55 m ²
kotłownia	6.15 m ²
garaż	40.90 m ²
hall	18.05 m ²
kuchnia	10.40 m ²
pokój dzienny z jadalni	38.35 m ²
pokój	12.50 m ²
łazienka	10.75 m ²
garderoba	2.45 m ²
pokój	12.60 m ²
pokój	12.60 m ²



DOBRY DOM
 ul. Wrzesława Romańczuka 6, 35-302 Rzeszów
 +48 17 852 52 30
 08:00 - 16:00

waldemar.kowalski@grupadobrydom.pl
 Podane ceny nie stanowią oferty handlowej w rozumieniu art. 66 par. 1 Kodeksu Cywilnego