

Podstawowe informacje



Dane techniczne projektu

| | |
|-------------------------------|-----------------------------|
| Całkowita powierzchnia | 196.20 m² |
| Powierzchnia użytkowa | 131.40 m² |
| Powierzchnia zabudowy | 196.20 m² |
| Powierzchnia dachu | 254 m² |
| Kubatura | 998.70 m³ |
| Wymiary budynku | 13.29 x 16.34 m |
| Kąt nachylenia | 25° |
| Wysokość budynku | 7.03 m |
| Wymiary działki | 21.29 x 24.34 m |



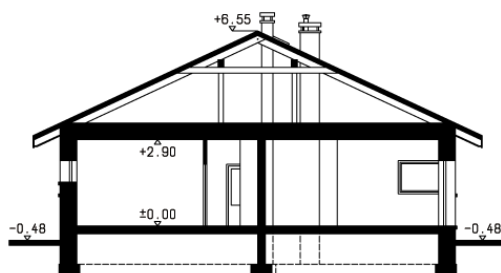
Opis projektu

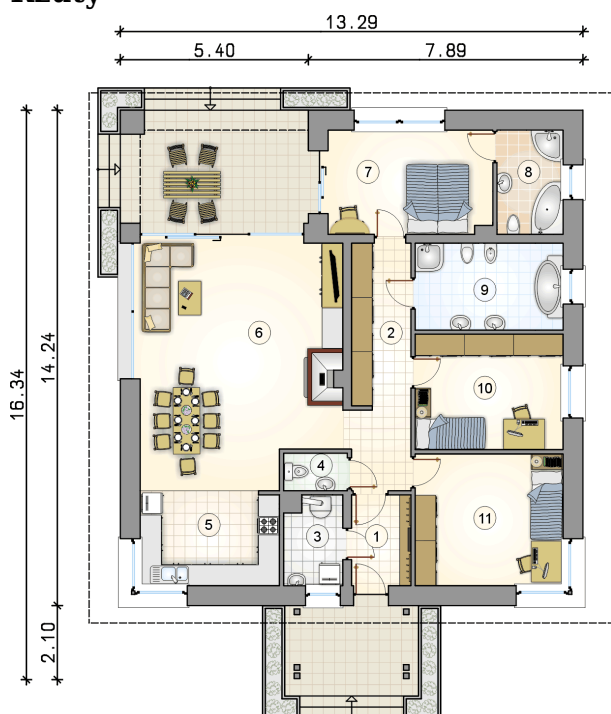
Parterowy dom z klasycznym dwuspadowym dachem, oryginalną pergolą wejściową i tarasem ułożonym w narożnym podcieniu

Elewacje



Przekrój



Rzuty

Parter 131.40 m²

| | |
|-------------------------|----------------------|
| przedsionek | 4.35 m ² |
| pokój | 13.90 m ² |
| pokój | 15.85 m ² |
| hall | 11.80 m ² |
| kotłownia | 4.05 m ² |
| wc | 1.90 m ² |
| kuchnia | 10.75 m ² |
| pokój dzienny z jadalni | 39.05 m ² |
| pokój | 13.80 m ² |
| łazienka | 5.55 m ² |
| łazienka | 10.40 m ² |

