

Podstawowe informacje



Dane techniczne projektu

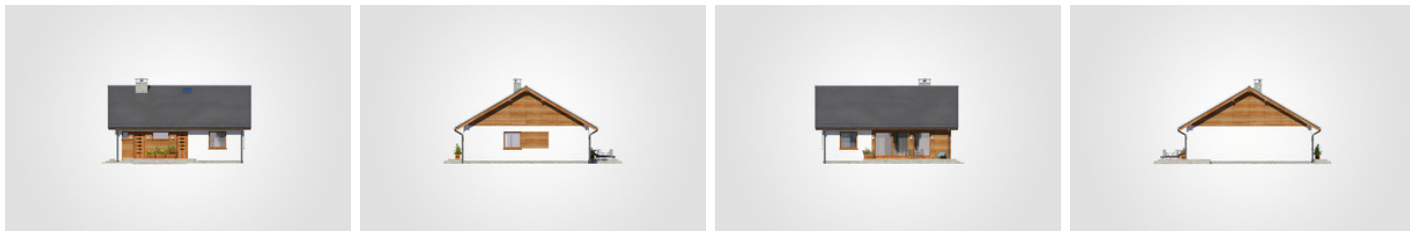
Całkowita powierzchnia	381.10 m²
Powierzchnia użytkowa	182.50 m²
Powierzchnia zabudowy	197.65 m²
Powierzchnia dachu	344.40 m²
Kubatura	1 058.50 m³
Wymiary budynku	20.20 x 12.91 m
Kąt nachylenia	41°
Wysokość budynku	8.96 m
Wymiary działki	27.20 x 20.91 m



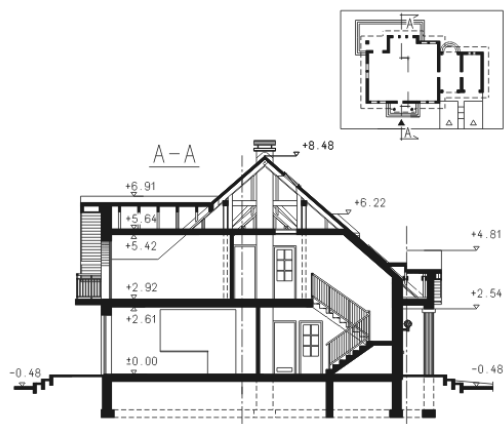
Opis projektu

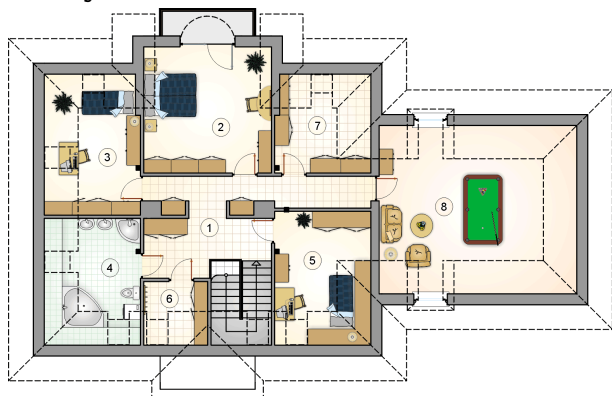
Dom z wielospadowym dachem, poddaszem użytkowym i strychem do adaptacji, parterowy, z jaskółkami i ryzalitem, z garażem i wiatą

Elewacje

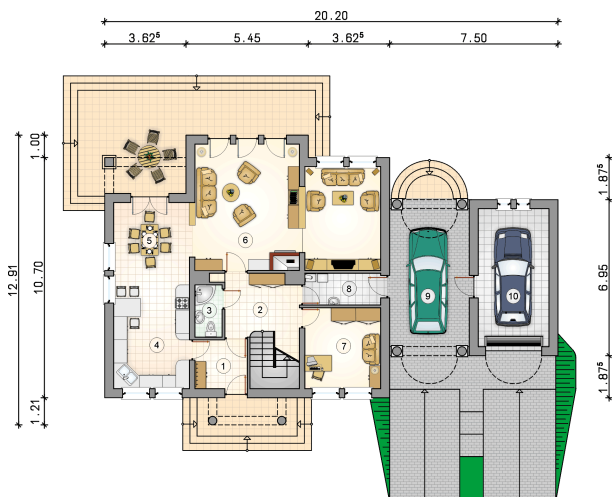


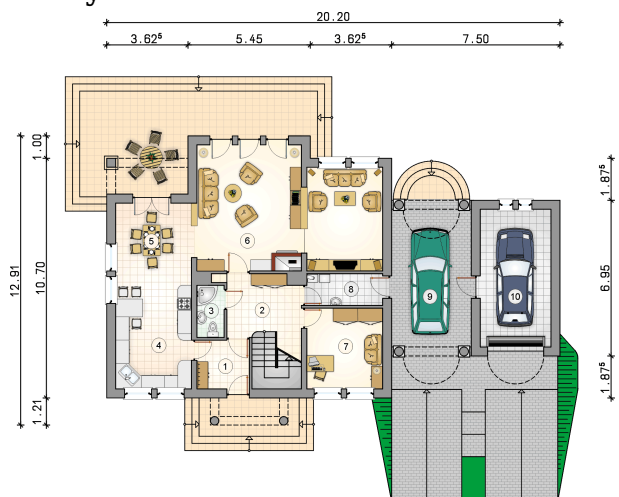
Przekrój



Rzuty

Parter 129.05 m²

przedsionek	5.10 m ²
garaż	19.40 m ²
hall z komunikacją	9.50 m ²
w.c.	2.80 m ²
kuchnia	15.65 m ²
jadalnia	12.55 m ²
pokój dzienny z aneksem TV	42.30 m ²
pokój	12.20 m ²
kotłownia	4.80 m ²
wiata	24.15 m ²



Rzuty

Poddasze 77.60 m²

hall z komunikacją	18.90 m ²
pokój	19.55 m ²
pokój	9.85 m ²
łazienka	8.65 m ²
pokój	11.20 m ²
garderoba	2.85 m ²
garderoba	6.60 m ²
strych	28.00 m ²

