

Podstawowe informacje



Dane techniczne projektu

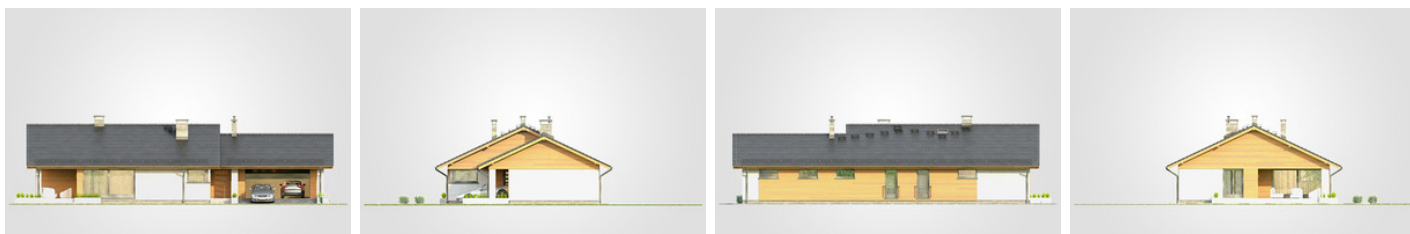
Całkowita powierzchnia	223 m²
Powierzchnia użytkowa	116.90 m²
Powierzchnia zabudowy	223 m²
Powierzchnia dachu	308 m²
Kubatura	961.70 m³
Wymiary budynku	21.80 x 11.45 m
Kąt nachylenia	25°
Wysokość budynku	6.08 m
Wymiary działki	29.88 x 19.53 m



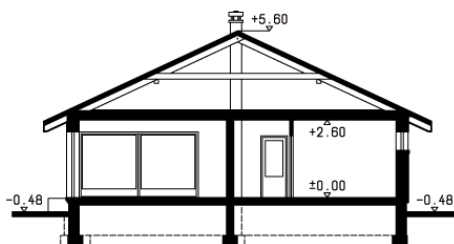
Opis projektu

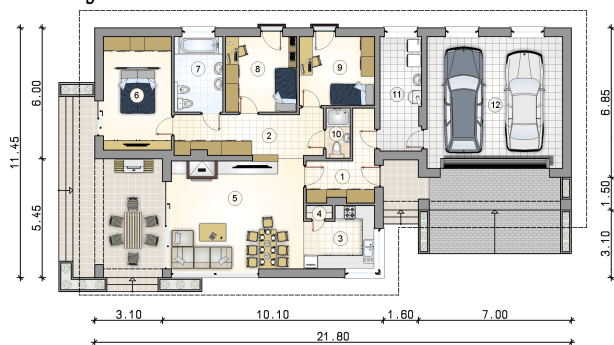
Nowoczesny dom parterowy z zadaszonym tarasem oraz garażem dwustanowiskowym

Elewacje



Przekrój



Rzuty

Parter 116.90 m²

przedsiomek	8.00 m ²
łazienka	2.45 m ²
kotłownia	9.65 m ²
garaż	37.15 m ²
hall	12.65 m ²
kuchnia	8.25 m ²
spizarka	0.70 m ²
pokój dzienny z jadalni	30.00 m ²
pokój z garderob	15.90 m ²
łazienka	7.55 m ²
pokój	11.10 m ²
pokój	10.65 m ²

