

Podstawowe informacje



Dane techniczne projektu

Całkowita powierzchnia	200.50 m²
Powierzchnia użytkowa	115.85 m²
Powierzchnia zabudowy	200.50 m²
Powierzchnia dachu	308 m²
Kubatura	1 065 m³
Wymiary budynku	12 x 18.80 m
Kąt nachylenia	35°
Wysokość budynku	7.14 m
Wymiary działki	20 x 26.80 m

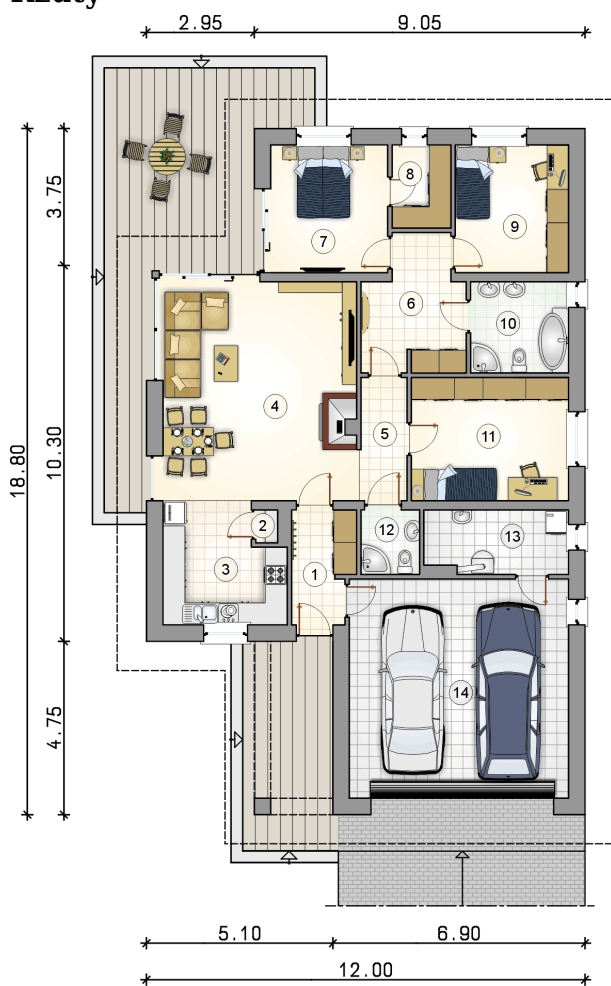


Opis projektu

Dom parterowy z niezadaszonym tarasem wypoczynkowym w tylnej części budynku i garażem 2-stanowiskowym

Elewacje



Rzuty

Parter 115.85 m²

przedsionek	5.00 m ²
łazienka	6.55 m ²
pokój	14.30 m ²
łazienka	2.75 m ²
kotłownia	6.60 m ²
garaż	35.70 m ²
spizarka	0.50 m ²
kuchnia	10.20 m ²
pokój dzienny z jadalni	31.30 m ²
hall	4.35 m ²
korytarz	9.10 m ²
pokój	11.00 m ²
garderoba	3.55 m ²
pokój	10.65 m ²

