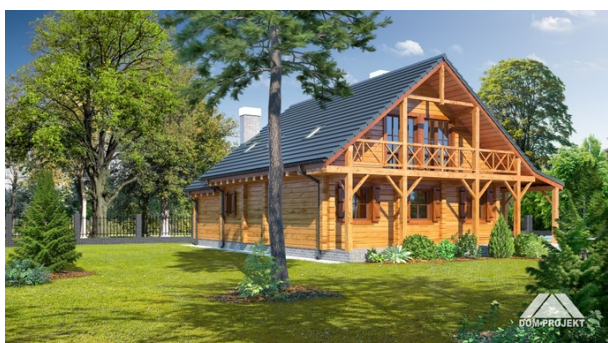


Podstawowe informacje



Dane techniczne projektu

Całkowita powierzchnia	141.92 m²
Powierzchnia użytkowa	111.71 m²
Powierzchnia zabudowy	148 m²
Powierzchnia dachu	237.87 m²
Kubatura	610 m³
Wymiary budynku	13.94 x 9 m
Kąt nachylenia	38°
Wysokość budynku	8.07 m
Wymiary działki	22.49 x 19.08 m



Opis projektu

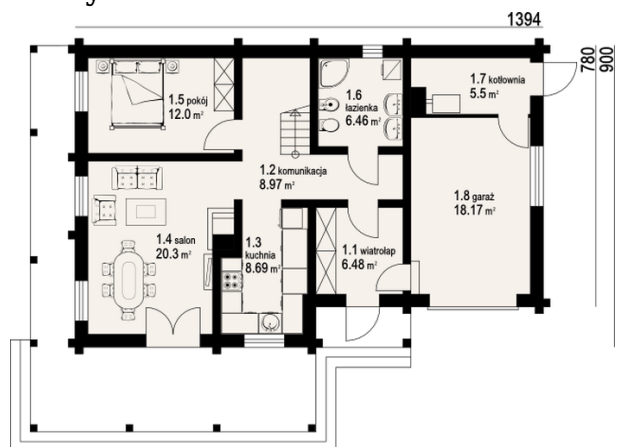
Dom z bali drewnianych. Zadaszony taras od południa i zachodu. 5 pokoi, 2 łazienki, kuchnia, garaż, kotłownia, strych. Dom tani w budowie i eksploatacji. Liczne wersje projektu.

Elewacje

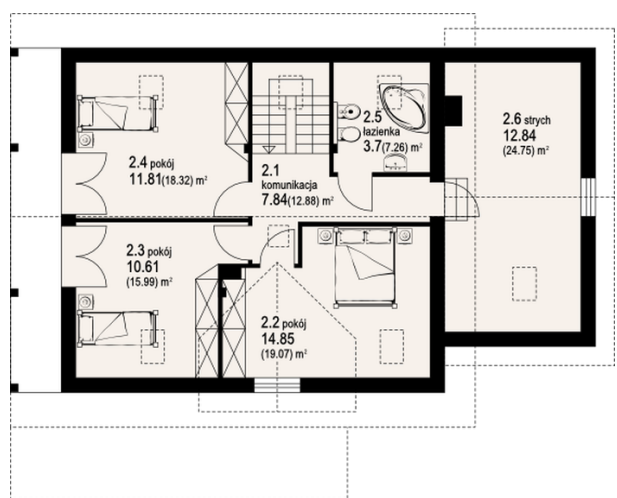


Sytuacje



Rzuty

Parter 68.40 m²

wiatrołap	6.48 m ²
komunikacja	8.97 m ²
kuchnia	8.69 m ²
salon	20.30 m ²
pokój	12.00 m ²
łazienka	6.46 m ²
kotłownia	5.50 m ²
garaż	18.17 m ²


Poddasze 73.52 m²

komunikacja	7.84 m ²
pokój	14.85 m ²
pokój	10.61 m ²
pokój	11.81 m ²
łazienka	3.70 m ²
strych	12.84 m ²