

## Podstawowe informacje



## Dane techniczne projektu

|                               |                             |
|-------------------------------|-----------------------------|
| <b>Całkowita powierzchnia</b> | <b>141.50 m<sup>2</sup></b> |
| <b>Powierzchnia użytkowa</b>  | <b>109.55 m<sup>2</sup></b> |
| <b>Powierzchnia zabudowy</b>  | <b>141.50 m<sup>2</sup></b> |
| <b>Powierzchnia dachu</b>     | <b>203 m<sup>2</sup></b>    |
| <b>Kubatura</b>               | <b>668.20 m<sup>3</sup></b> |
| <b>Wymiary budynku</b>        | <b>15.90 x 8.90 m</b>       |
| <b>Kąt nachylenia</b>         | <b>30°</b>                  |
| <b>Wysokość budynku</b>       | <b>6.19 m</b>               |
| <b>Wymiary działki</b>        | <b>22.94 x 16.98 m</b>      |



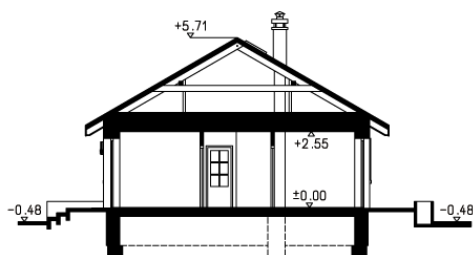
## Opis projektu

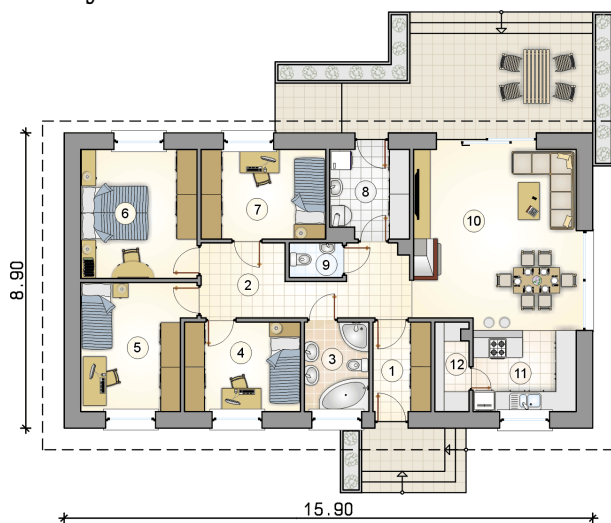
Dom parterowy z 4 sypialniami, klasycznym dwuspadowym dachem, bez podpiwniczenia i garażu

## Elewacje



## Przekrój



**Rzuty**

**Parter 109.55 m<sup>2</sup>**

|                         |                      |
|-------------------------|----------------------|
| przedsionek             | 4.55 m <sup>2</sup>  |
| pokój dzienny z jadalni | 24.60 m <sup>2</sup> |
| kuchnia                 | 8.65 m <sup>2</sup>  |
| spizarka                | 2.55 m <sup>2</sup>  |
| hall                    | 11.80 m <sup>2</sup> |
| łazienka                | 5.10 m <sup>2</sup>  |
| pokój                   | 9.25 m <sup>2</sup>  |
| pokój                   | 12.00 m <sup>2</sup> |
| pokój                   | 13.40 m <sup>2</sup> |
| pokój                   | 10.00 m <sup>2</sup> |
| kotłownia               | 6.05 m <sup>2</sup>  |
| wc                      | 1.60 m <sup>2</sup>  |

