

Podstawowe informacje



Dane techniczne projektu

Całkowita powierzchnia	178.40 m²
Powierzchnia użytkowa	87.40 m²
Powierzchnia zabudowy	178.40 m²
Powierzchnia dachu	269 m²
Kubatura	866.50 m³
Wymiary budynku	11.65 x 16.65 m
Kąt nachylenia	30°
Wysokość budynku	7.27 m
Wymiary działki	19.73 x 24.69 m



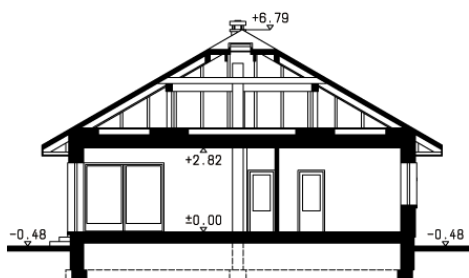
Opis projektu

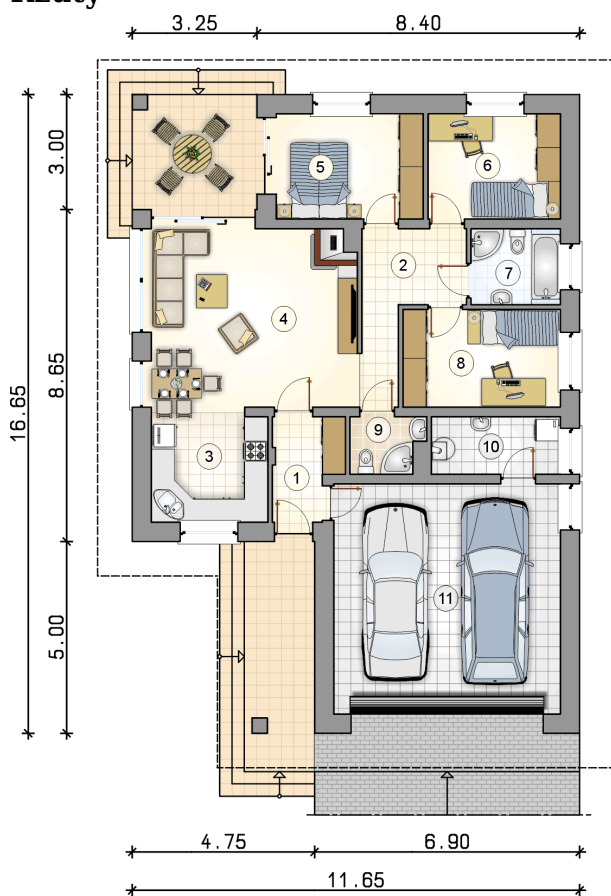
Niewielki dom parterowy z zadaszonym tarasem oraz garażem dwustanowiskowym

Elewacje



Przekrój



Rzuty

Parter 87.40 m²

przedsionek	4.30 m ²
kotłownia	4.90 m ²
garaż	35.05 m ²
hall	6.45 m ²
kuchnia	8.85 m ²
pokój dzienny	25.90 m ²
pokój	10.35 m ²
pokój	9.30 m ²
łazienka	4.50 m ²
pokój	10.25 m ²
łazienka	2.60 m ²

