

Podstawowe informacje



Dane techniczne projektu

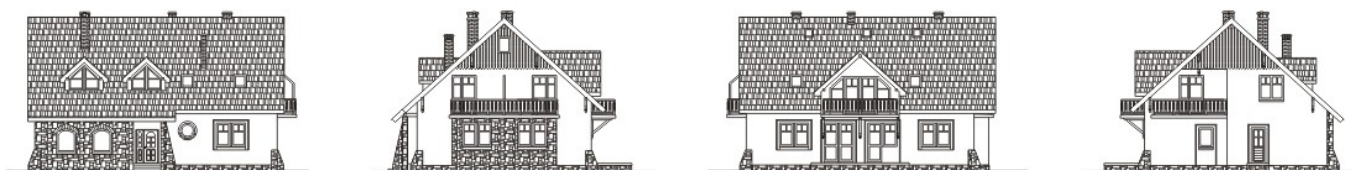
Całkowita powierzchnia	116.40 m²
Powierzchnia użytkowa	213.40 m²
Powierzchnia zabudowy	147.80 m²
Powierzchnia dachu	258 m²
Kubatura	708.30 m³
Wymiary budynku	14.95 x 11.65 m
Kąt nachylenia	40°
Wysokość budynku	9.50 m
Wymiary działki	22.95 x 21.65 m



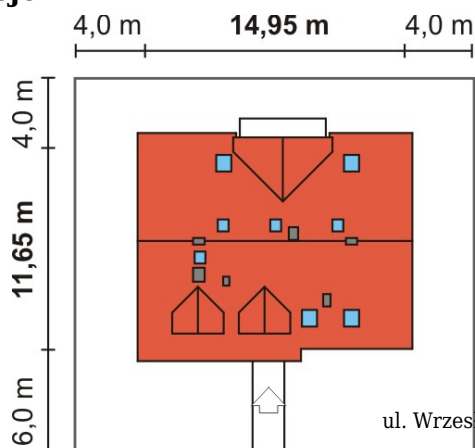
Opis projektu

Na parterze znajdują się pełnosprawne funkcjonalnie mieszkanie zawierające trzy pokoje, kuchnię, łazienkę, wc, hol - recepcję i kotłownię. Na poddaszu zaprojektowano pięć pokoi z węzłami sanitarnymi oraz kuchnię. Budynek może być przystosowany także na dwa lokale mieszkalne (parter, poddasze). Technologia tradycyjna murowana. Projekt zawiera instalacje wewnętrzne: wod. - kan., c.w., elektryczną i c.o. wodne pompy z kotłownią na paliwo stałe, wariantowo na gaz ziemny.

Elewacje



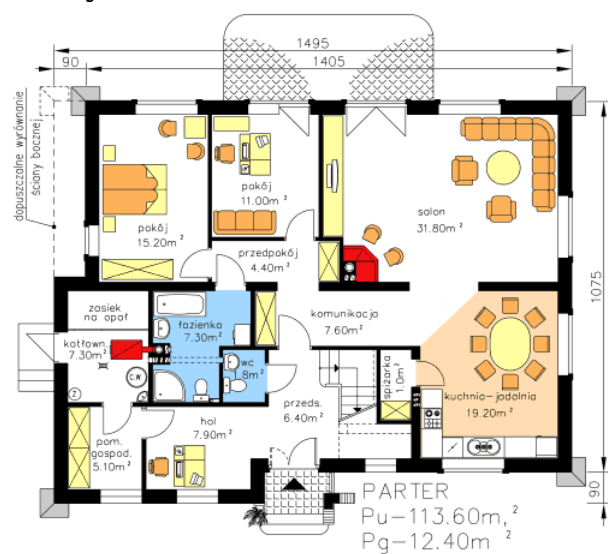
Sytuacje



DOBRY DOM
 ul. Wrzesława Romańczuka 6, 35-302 Rzeszów
 +48 17 852 52 30
 08:00 - 16:00

waldemar.kowalski@grupadobrydom.pl

Podane ceny nie stanowią oferty handlowej w rozumieniu art. 66 par. 1 Kodeksu Cywilnego

Rzuty


PODDASZE Pu-99.80m², p.podf.-116.40m²