

## Podstawowe informacje



## Dane techniczne projektu

<b>Całkowita powierzchnia</b>	<b>173 m<sup>2</sup></b>
<b>Powierzchnia użytkowa</b>	<b>130.10 m<sup>2</sup></b>
<b>Powierzchnia zabudowy</b>	<b>134.26 m<sup>2</sup></b>
<b>Kubatura</b>	<b>458.80 m<sup>3</sup></b>
<b>Wymiary budynku</b>	<b>15.50 x 9.50 m</b>
<b>Kąt nachylenia</b>	<b>37°</b>
<b>Wysokość budynku</b>	<b>8 m</b>
<b>Wymiary działki</b>	<b>23.50 x 18.50 m</b>



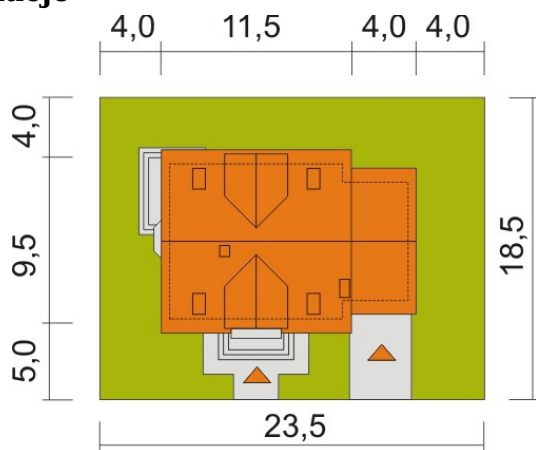
## Opis projektu

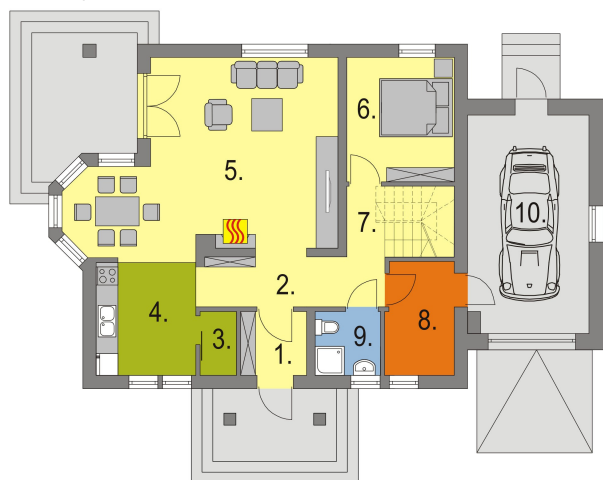
Piękny dom przeznaczony dla 4-5 osobowej rodziny. Parterowy, niepodpiwniczony o prostej konstrukcji co przekłada się na niższe koszty budowy. Dobrze rozplanowany wewnętrzny układ pomieszczeń sprawia, że mieszkańcy będą przyjemnie spędzać w nim czas. Na parterze znajduje się przestronny salon, kuchnia ze spiżarką, łazienka oraz pokój, który może pełnić rolę gabinetu lub pokoju gościnnego. Na poddaszu znajdują się 3 pokoje i łazienka. Umieszczony w centralnym miejscu kominek umożliwia rozprowadzenie ciepła po całym domu. Projekt dostępny jest w wersji lustrzanego odbicia, w wers...

## Elewacje

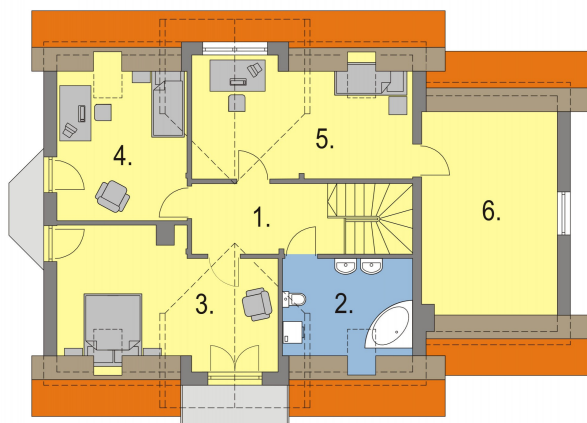


## Sytuacje



**Rzuty**

**Parter 100.80 m<sup>2</sup>**

Wiatrołap	3.20 m <sup>2</sup>
Garaż	24.20 m <sup>2</sup>
Hall	6.80 m <sup>2</sup>
Spizarnia	1.80 m <sup>2</sup>
Kuchnia	8.60 m <sup>2</sup>
Pokój dzienny z jadalnią	32.80 m <sup>2</sup>
Pokój	10.20 m <sup>2</sup>
Przedpokój	4.20 m <sup>2</sup>
Pom.pomocnicze/c.o.	5.60 m <sup>2</sup>
Łazienka	3.40 m <sup>2</sup>


**Poddasze 72.20 m<sup>2</sup>**

Hall	10.10 m <sup>2</sup>
Łazienka	5.90 m <sup>2</sup>
Pokój	16.70 m <sup>2</sup>
Pokój	11.10 m <sup>2</sup>
Pokój	15.40 m <sup>2</sup>
Strych	13.00 m <sup>2</sup>