

## Podstawowe informacje



## Dane techniczne projektu

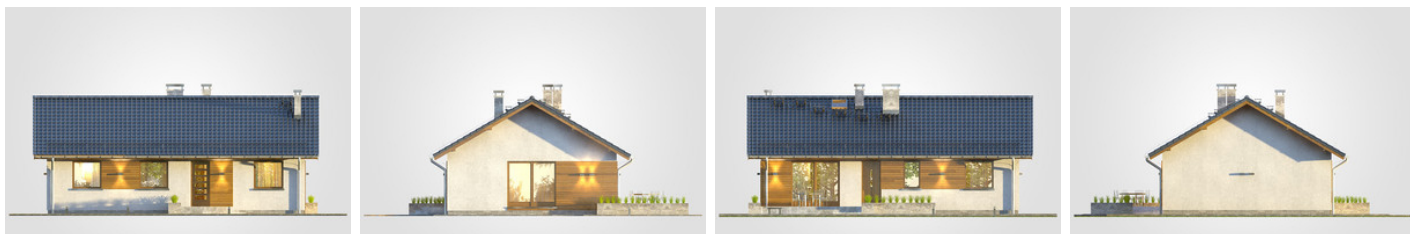
<b>Całkowita powierzchnia</b>	<b>112.65 m<sup>2</sup></b>
<b>Powierzchnia użytkowa</b>	<b>85.25 m<sup>2</sup></b>
<b>Powierzchnia zabudowy</b>	<b>112.65 m<sup>2</sup></b>
<b>Powierzchnia dachu</b>	<b>165 m<sup>2</sup></b>
<b>Kubatura</b>	<b>527.10 m<sup>3</sup></b>
<b>Wymiary budynku</b>	<b>13.10 x 8.60 m</b>
<b>Kąt nachylenia</b>	<b>30°</b>
<b>Wysokość budynku</b>	<b>6.10 m</b>
<b>Wymiary działki</b>	<b>20.14 x 16.68 m</b>



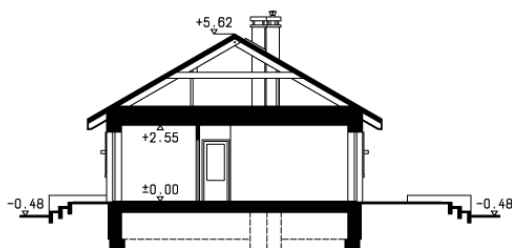
## Opis projektu

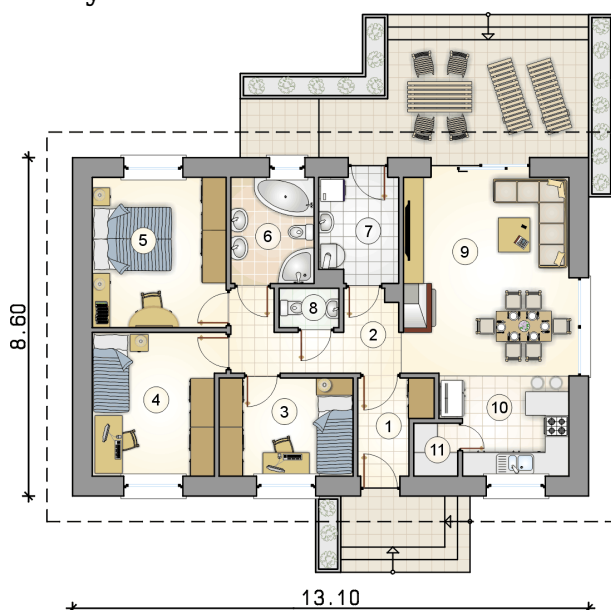
Dom parterowy z klasycznym dwuspadowym dachem oraz przestronnym, niezadaszonym tarasem

## Elewacje



## Przekrój



**Rzuty**

**Parter 85.25 m<sup>2</sup>**

<b>PRZEDSIONEK</b>	3.80 m <sup>2</sup>
<b>KUCHNIA</b>	7.70 m <sup>2</sup>
<b>SPIARKA</b>	1.45 m <sup>2</sup>
<b>HALL</b>	6.90 m <sup>2</sup>
<b>POKÓJ</b>	8.30 m <sup>2</sup>
<b>POKÓJ</b>	11.45 m <sup>2</sup>
<b>POKÓJ</b>	12.75 m <sup>2</sup>
<b>ŁAZIENKA</b>	5.55 m <sup>2</sup>
<b>KOTŁOWNIA</b>	5.10 m <sup>2</sup>
<b>WC</b>	1.45 m <sup>2</sup>
<b>POKÓJ DZIENNY Z JADALNI</b>	20.80 m <sup>2</sup>

