

Podstawowe informacje



Dane techniczne projektu

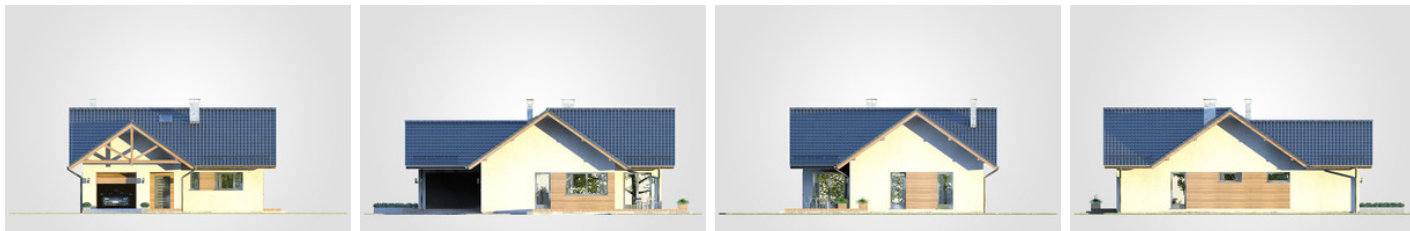
Całkowita powierzchnia	149.60 m²
Powierzchnia użytkowa	88.45 m²
Powierzchnia zabudowy	149.60 m²
Powierzchnia dachu	239 m²
Kubatura	770.75 m³
Wymiary budynku	11.55 x 15.55 m
Kąt nachylenia	35°
Wysokość budynku	6.78 m
Wymiary działki	19.63 x 23.59 m



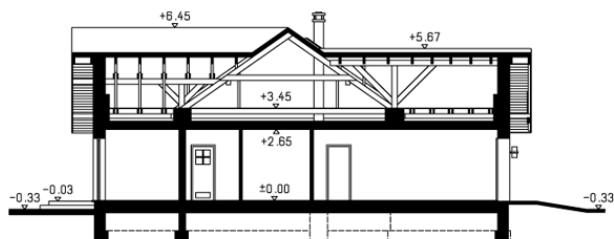
Opis projektu

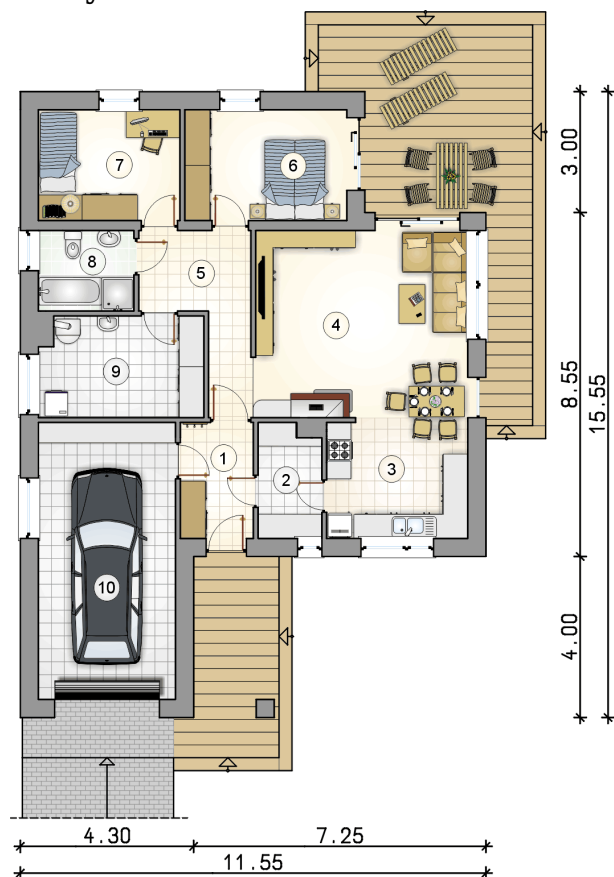
Dom parterowy z tarasem wypoczynkowym oraz garażem jednostanowiskowym i dużą kotłownią

Elewacje



Przekrój



Rzuty

Parter 88.45 m²

przedsionek	5.20 m ²
garaż	23.40 m ²
spizarnia	4.30 m ²
kuchnia	10.05 m ²
pokój dzienny z jadalni	24.90 m ²
hall	8.45 m ²
pokój	11.05 m ²
pokój	9.65 m ²
łazienka	4.75 m ²
kotłownia	10.10 m ²

