

Podstawowe informacje



Dane techniczne projektu

Całkowita powierzchnia	347.70 m²
Powierzchnia użytkowa	163.95 m²
Powierzchnia zabudowy	174.30 m²
Powierzchnia dachu	269 m²
Kubatura	1 193.85 m³
Wymiary budynku	17.30 x 11.50 m
Kąt nachylenia	35°
Wysokość budynku	9.05 m
Wymiary działki	24.30 x 19.50 m



Opis projektu

Dom parterowy z poddaszem użytkowym i garażem 2-stanowiskowym, bez podpiwniczenia, z rekuperacją, propozycja dla 4-5 osobowej rodziny

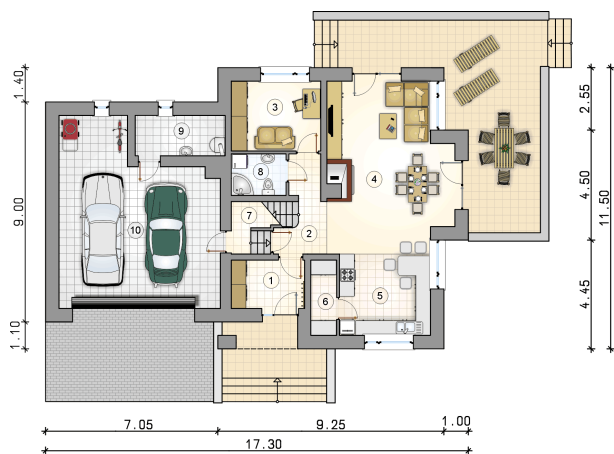
Elewacje

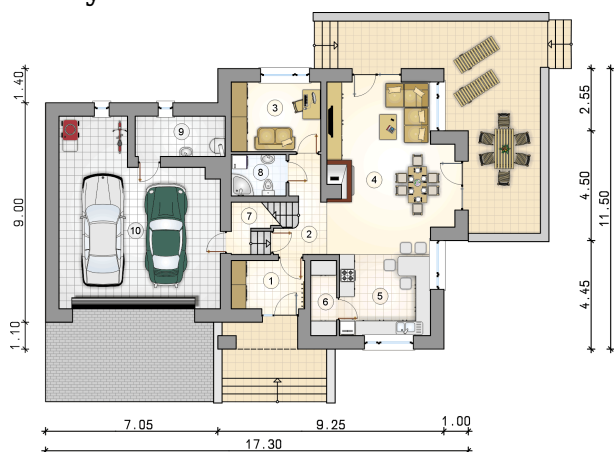


Rzuty

Parter 83.40 m²

przedsionek	5.80 m ²
garaż	43.45 m ²
hall z komunikacj	7.00 m ²
pokój	10.25 m ²
salon z jadalni	30.90 m ²
kuchnia	14.35 m ²
spizarka	3.15 m ²
cznik	2.35 m ²
łazienka	3.70 m ²
kotłownia	5.90 m ²



Rzuty

Poddasze 80.55 m²

hall z komunikacj	9.35 m ²
łazienka	10.95 m ²
pokój	16.85 m ²
pokój	17.20 m ²
garderoba	9.40 m ²
pokój	16.80 m ²
strych	38.70 m ²

