

Podstawowe informacje



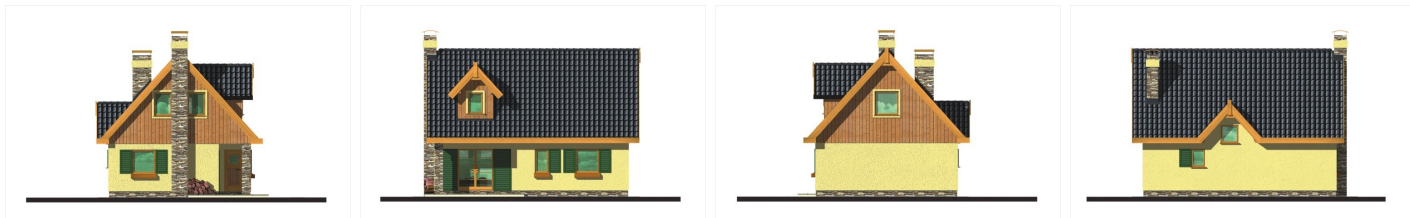
Dane techniczne projektu

Powierzchnia użytkowa	77.70 m ²
Powierzchnia zabudowy	64.50 m ²
Powierzchnia dachu	132.30 m ²
Kąt nachylenia	48°
Wysokość budynku	7.60 m
Wymiary działki	17.90 x 0 m

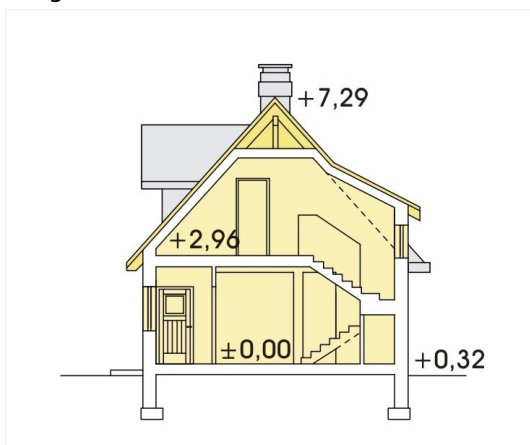
Opis projektu

- ✘ Nieduży dom całoroczny lub letniskowy, dla rodziny 3-4 -osobowej. Niepodpiwniczony, prosty w budowie, przez co tani w wykonaniu. Domek przeznaczony na działkę z wejściem od strony nasłonecznionej lub z ogrodem od strony frontowej. Stosunkowo obszerna część dzienna parteru służy wspólnemu spędzaniu czasu mieszkańców. Zadaszona część tarasu pozwala spędzać tam czas nawet w najbardziej upalne dni.

Elewacje



Przekrój



Sytuacje

