

## Podstawowe informacje



## Dane techniczne projektu

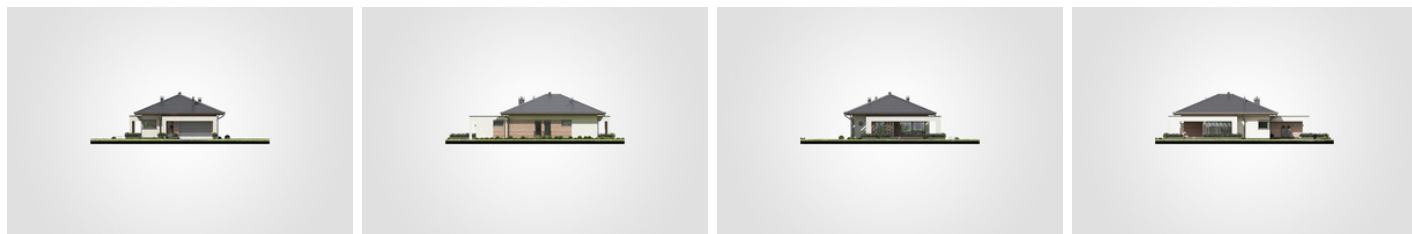
|                               |                             |
|-------------------------------|-----------------------------|
| <b>Całkowita powierzchnia</b> | <b>170.20 m<sup>2</sup></b> |
| <b>Powierzchnia użytkowa</b>  | <b>125.70 m<sup>2</sup></b> |
| <b>Powierzchnia zabudowy</b>  | <b>85.10 m<sup>2</sup></b>  |
| <b>Powierzchnia dachu</b>     | <b>126.30 m<sup>2</sup></b> |
| <b>Kubatura</b>               | <b>533.55 m<sup>3</sup></b> |
| <b>Wymiary budynku</b>        | <b>6.70 x 12.70 m</b>       |
| <b>Kąt nachylenia</b>         | <b>30°</b>                  |
| <b>Wysokość budynku</b>       | <b>7.54 m</b>               |
| <b>Wymiary działki</b>        | <b>14.70 x 20.70 m</b>      |



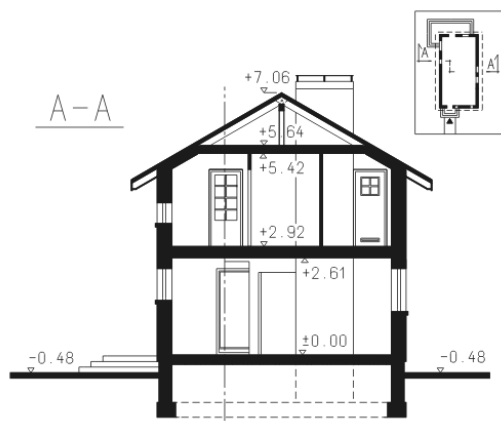
## Opis projektu

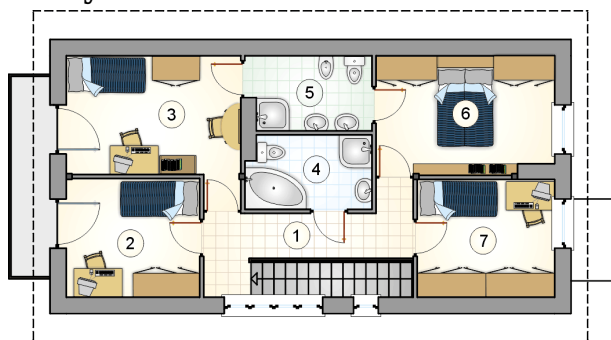
Piętrowy dom z klasycznym dwuspadowym dachem i 4 sypialniami, idealny na wąską działkę

## Elewacje

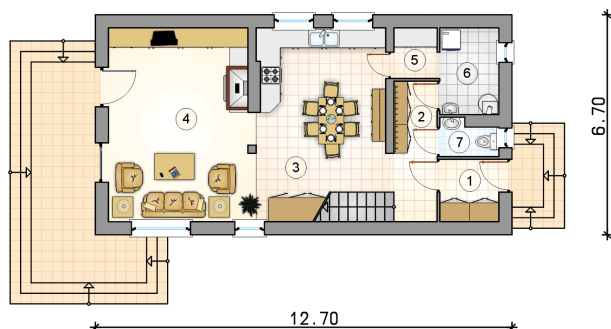


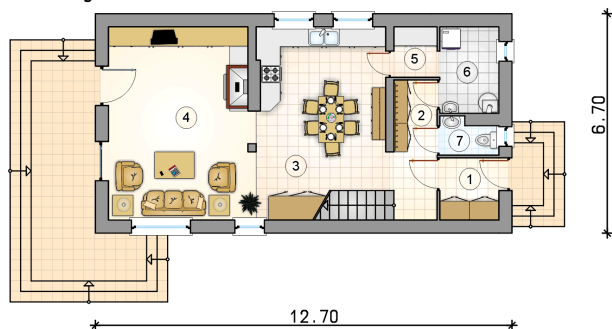
## Przekrój



**Rzuty**

**Parter 64.50 m<sup>2</sup>**

|                            |                      |
|----------------------------|----------------------|
| przedsionek                | 3.40 m <sup>2</sup>  |
| hall z komunikacją         | 5.80 m <sup>2</sup>  |
| kuchnia z aneksem jadalnym | 21.10 m <sup>2</sup> |
| pokój dzienny              | 25.45 m <sup>2</sup> |
| spizarnia                  | 2.10 m <sup>2</sup>  |
| kotłownia                  | 4.80 m <sup>2</sup>  |
| w.c.                       | 1.85 m <sup>2</sup>  |



**Rzuty**

**Piętro 61.20 m<sup>2</sup>**

|                    |                      |
|--------------------|----------------------|
| hall z komunikacją | 7.55 m <sup>2</sup>  |
| pokój              | 9.10 m <sup>2</sup>  |
| pokój              | 12.65 m <sup>2</sup> |
| łazienka           | 5.45 m <sup>2</sup>  |
| łazienka           | 5.15 m <sup>2</sup>  |
| pokój              | 12.00 m <sup>2</sup> |
| pokój              | 9.30 m <sup>2</sup>  |

