

Podstawowe informacje



Dane techniczne projektu

| | |
|-------------------------------|-----------------------------|
| Całkowita powierzchnia | 197.90 m² |
| Powierzchnia użytkowa | 116.90 m² |
| Powierzchnia zabudowy | 197.90 m² |
| Powierzchnia dachu | 276 m² |
| Kubatura | 859.80 m³ |
| Wymiary budynku | 18.80 x 11.45 m |
| Kąt nachylenia | 25° |
| Wysokość budynku | 6.08 m |
| Wymiary działki | 25.88 x 19.53 m |



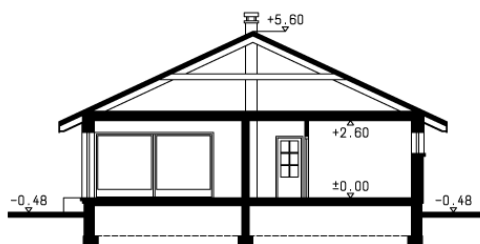
Opis projektu

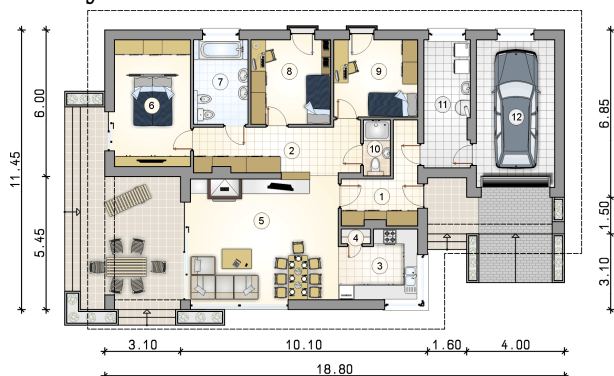
Parterowy dom z zadaszonym tarasem wypoczynkowym oraz garażem, na działki z wjazdem od południa

Elewacje



Przekrój



Rzuty

Parter 116.90 m²

| | |
|--------------------------------|----------------------|
| przedsionek | 8.00 m ² |
| łazienka | 2.45 m ² |
| kotłownia | 9.65 m ² |
| garaż | 19.10 m ² |
| hall | 12.65 m ² |
| kuchnia | 8.25 m ² |
| spizarka | 0.70 m ² |
| pokój dzienny z jadalni | 30.00 m ² |
| pokój z garderob | 15.90 m ² |
| łazienka | 7.55 m ² |
| pokój | 11.10 m ² |
| pokój | 10.65 m ² |

