

Podstawowe informacje



Dane techniczne projektu

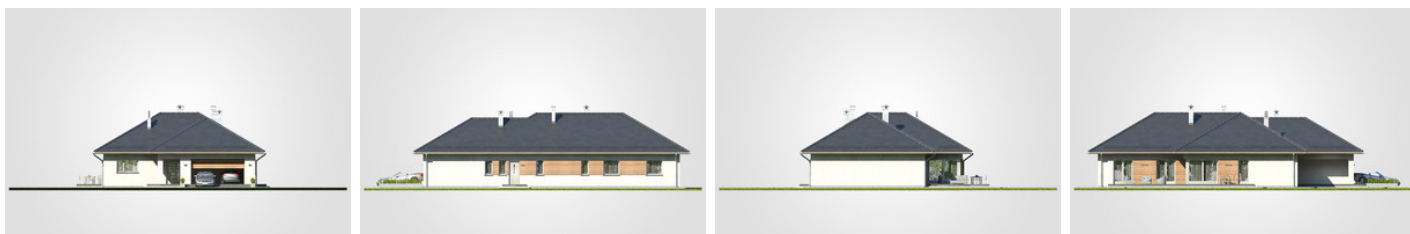
Całkowita powierzchnia	283.65 m²
Powierzchnia użytkowa	180.75 m²
Powierzchnia zabudowy	283.65 m²
Powierzchnia dachu	400.80 m²
Kubatura	1 445.25 m³
Wymiary budynku	14.15 x 23.90 m
Kąt nachylenia	30°
Wysokość budynku	7.03 m
Wymiary działki	22.23 x 30.98 m



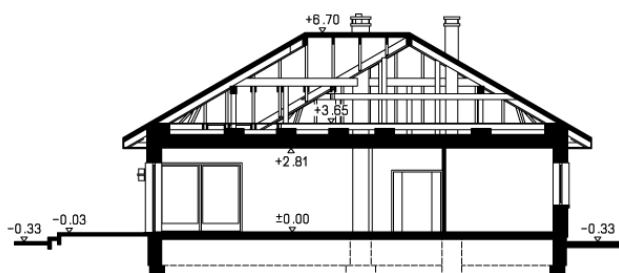
Opis projektu

Przestronny dom parterowy z tarasem wypoczynkowym oraz 2-stanowiskowym garażem, energooszczędny

Elewacje



Przekrój



Rzuty

Parter 180.75 m²

przedsionek	7.20 m ²
pokój	13.30 m ²
pokój	13.30 m ²
łazienka	10.60 m ²
pralnia	10.50 m ²
kotłownia	6.15 m ²
łazienka	5.00 m ²
garaż	38.10 m ²
hall	6.30 m ²
kuchnia	12.05 m ²
spizarka	3.20 m ²
pokój dzienny z jadalni	42.20 m ²
hall	17.25 m ²
pokój	15.20 m ²
pokój	15.20 m ²
wnka garderobiana	3.30 m ²

