

## Podstawowe informacje



## Dane techniczne projektu

|                               |                               |
|-------------------------------|-------------------------------|
| <b>Całkowita powierzchnia</b> | <b>314 m<sup>2</sup></b>      |
| <b>Powierzchnia użytkowa</b>  | <b>205.25 m<sup>2</sup></b>   |
| <b>Powierzchnia zabudowy</b>  | <b>167.30 m<sup>2</sup></b>   |
| <b>Powierzchnia dachu</b>     | <b>139 m<sup>2</sup></b>      |
| <b>Kubatura</b>               | <b>1 271.60 m<sup>3</sup></b> |
| <b>Wymiary budynku</b>        | <b>12.65 x 15.40 m</b>        |
| <b>Kąt nachylenia</b>         | <b>30°</b>                    |
| <b>Wysokość budynku</b>       | <b>10.19 m</b>                |
| <b>Wymiary działki</b>        | <b>20.65 x 22.66 m</b>        |



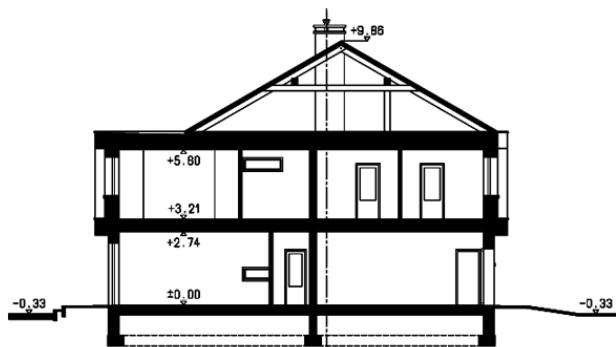
## Opis projektu

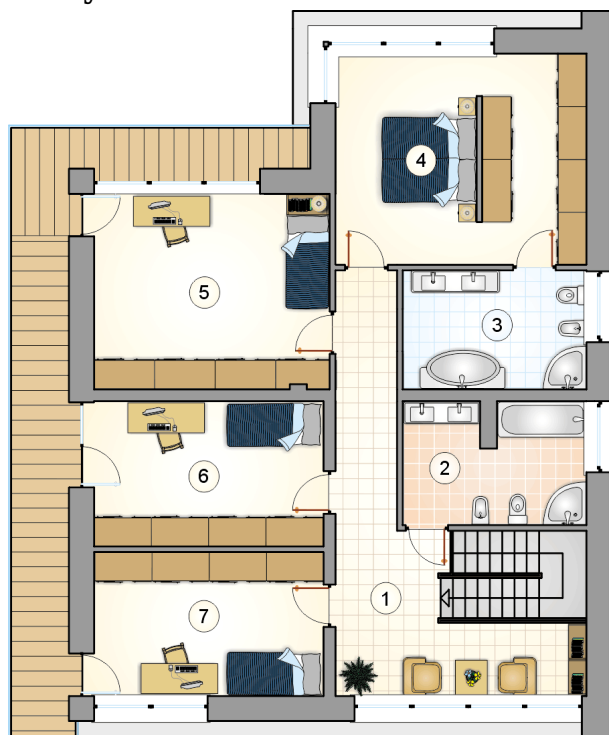
Nowoczesny piętrowy dom z dwuspadowym dachem, 4 sypialnie, przeszklony taras i przestronny balkon, z garażem 2-stanowiskowym

## Elewacje

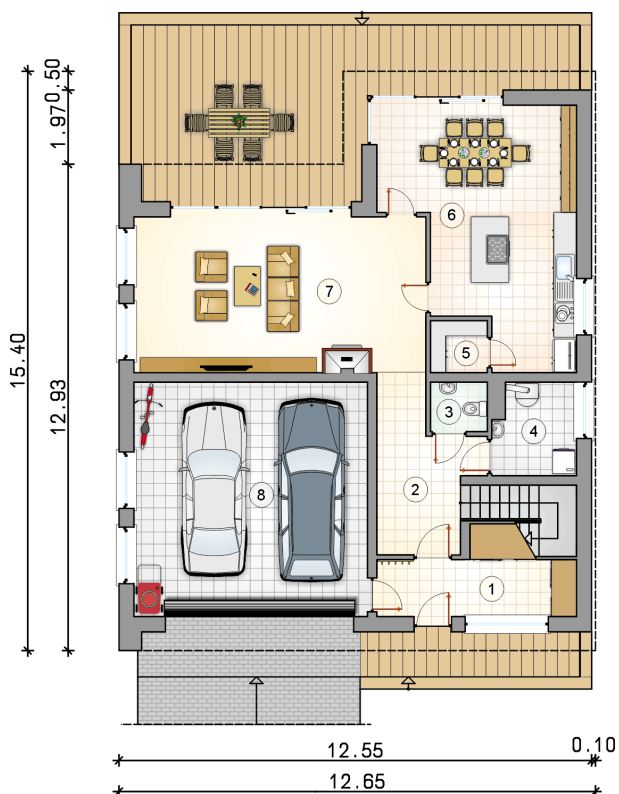


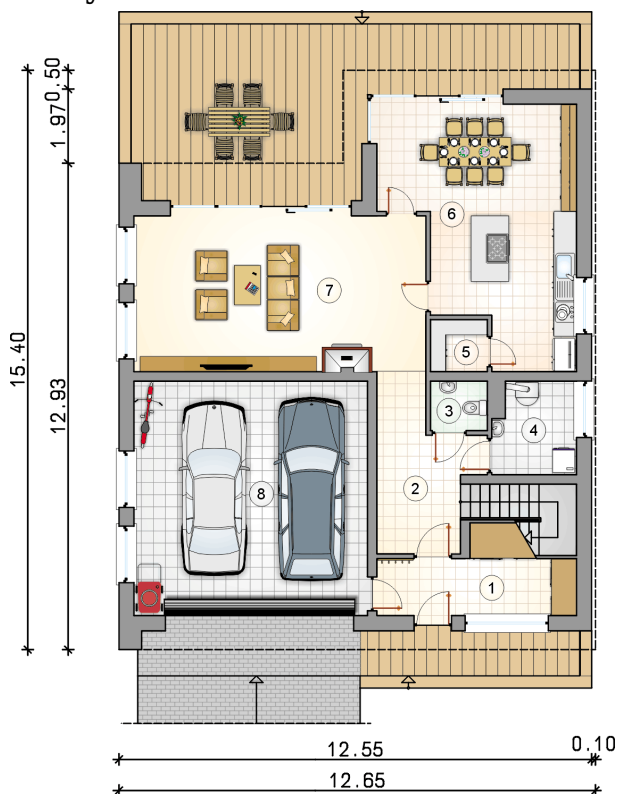
## Przekrój



**Rzuty**

**Parter 90.90 m<sup>2</sup>**

|                   |                      |
|-------------------|----------------------|
| przedsiónek       | 8.80 m <sup>2</sup>  |
| hall z komunikacj | 12.60 m <sup>2</sup> |
| wc                | 1.90 m <sup>2</sup>  |
| kotłownia         | 5.10 m <sup>2</sup>  |
| spizarka          | 2.00 m <sup>2</sup>  |
| kuchnia z jadalni | 28.80 m <sup>2</sup> |
| pokój dzienny     | 31.70 m <sup>2</sup> |
| garaż             | 38.30 m <sup>2</sup> |



**Rzuty**

**Piętro 114.35 m<sup>2</sup>**

|                   |                      |
|-------------------|----------------------|
| hall z komunikacj | 22.65 m <sup>2</sup> |
| łazienka          | 9.60 m <sup>2</sup>  |
| łazienka          | 9.60 m <sup>2</sup>  |
| pokój z garderob  | 23.00 m <sup>2</sup> |
| pokój             | 20.30 m <sup>2</sup> |
| pokój             | 14.65 m <sup>2</sup> |
| pokój             | 14.55 m <sup>2</sup> |

