

## Podstawowe informacje



## Dane techniczne projektu

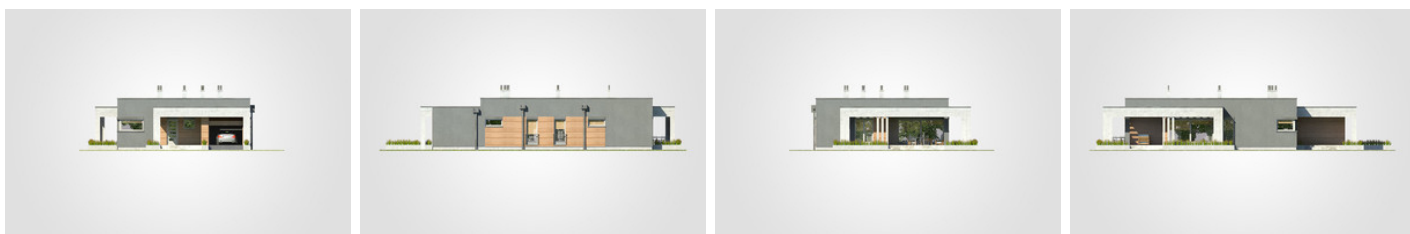
<b>Całkowita powierzchnia</b>	<b>250.50 m<sup>2</sup></b>
<b>Powierzchnia użytkowa</b>	<b>117.70 m<sup>2</sup></b>
<b>Powierzchnia zabudowy</b>	<b>250.50 m<sup>2</sup></b>
<b>Powierzchnia dachu</b>	<b>179 m<sup>2</sup></b>
<b>Kubatura</b>	<b>991.80 m<sup>3</sup></b>
<b>Wymiary budynku</b>	<b>13.35 x 21.90 m</b>
<b>Wysokość budynku</b>	<b>4.52 m</b>
<b>Wymiary działki</b>	<b>21.39 x 29.90 m</b>



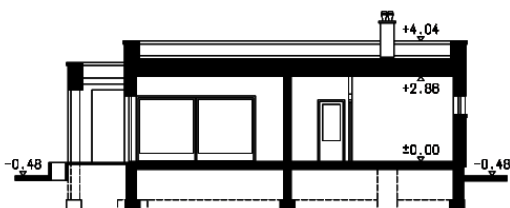
## Opis projektu

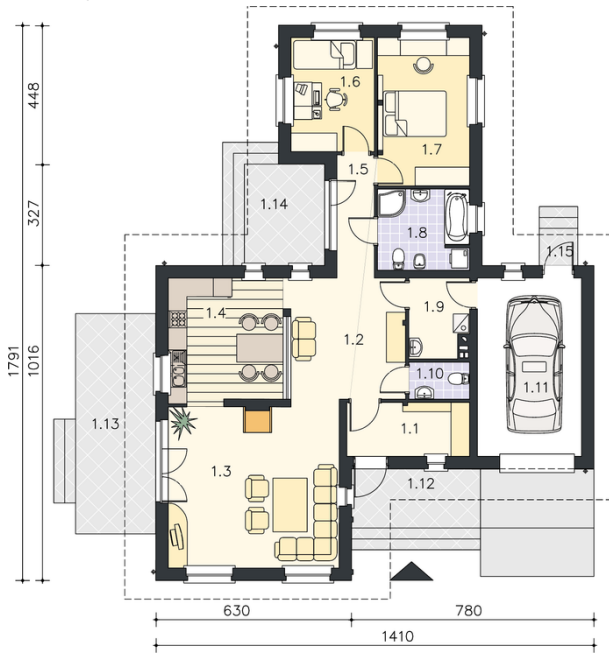
Nowoczesny, energooszczędny dom parterowy z płaskim dachem, oryginalną pergolą i garażem jedno stanowiskowym

## Elewacje



## Przekrój



**Rzuty**

**Parter 117.70 m<sup>2</sup>**

<b>przedsiomek</b>	5.20 m <sup>2</sup>
<b>łazienka</b>	2.15 m <sup>2</sup>
<b>kotłownia</b>	3.70 m <sup>2</sup>
<b>garaż</b>	19.45 m <sup>2</sup>
<b>hall</b>	13.70 m <sup>2</sup>
<b>kuchnia</b>	10.00 m <sup>2</sup>
<b>spizarka</b>	0.75 m <sup>2</sup>
<b>pokój dzienny z jadalni</b>	36.15 m <sup>2</sup>
<b>pokój z garderob</b>	16.80 m <sup>2</sup>
<b>łazienka</b>	7.85 m <sup>2</sup>
<b>pokój</b>	10.00 m <sup>2</sup>
<b>pokój</b>	11.40 m <sup>2</sup>

